

**(Let's do)
sustainable
business**

**Wikimedia Italia:
il percorso verso la
sostenibilità**

Collectibus: la nostra visione

La nostra visione è chiara: comportamenti sostenibili generano nuovi modelli di business e concrete prospettive di successo.

Fare business oggi necessita di un nuovo approccio: **sostenibile e aperto**.

Il mondo ha bisogno di organizzazioni capaci di immaginare un nuovo futuro. Dove il successo deriva dalla capacità di rispondere ai nuovi bisogni dei consumatori e dei cittadini, prevenire i rischi legati ai cambiamenti ambientali e sociali, collaborare per realizzare soluzioni efficaci.



Forti dell'esperienza
nell'incubazione e realizzazione
di business ad alto impatto,
per le persone e l'ambiente,
sviluppiamo storie comuni di
investimento, affianchiamo startup
e promuoviamo la cultura della
sostenibilità.

Creiamo soluzioni efficaci, geniali, profittevoli

È ora di passare all'azione. Il pianeta non aspetta, la società neppure. È tempo di agire, mettendosi in gioco nell'implementare modalità di lavoro e produzione che rispondano alle sfide che le condizioni globali presentano.

Il nostro metodo per generare cambiamento

Agili per affrontare la complessità. L'ecologia ci insegna che i sistemi sono interconnessi, pertanto pensare in termini di pianificazione lineare potrebbe non essere una buona idea. Per questo noi alla pianificazione preferiamo un approccio agile e aperto, fatto di sperimentazione, coinvolgimento e scalabilità delle soluzioni.

Attiviamo l'intelligenza collettiva. Creiamo connessioni utili, interne ed esterne all'organizzazione aziendale, e adottiamo metodi di lavoro agili e partecipati. Collaboriamo con gli stakeholder esterni per incrementare competenze e soluzioni e con gli stakeholder interni perché tutti possano fare la differenza.

Mettiamo l'impatto al centro. Sviluppare business sostenibili significa identificare il cambiamento che si vuole generale. Noi mettiamo l'impatto che questo cambiamento comporta al centro delle strategie e, in un processo di backcasting, allineiamo outcome, output, attività e risorse da porre in campo. E misuriamo, tutto.



Tre assi di trasformazione

- Business Model
- Sustainability Integration
- Social business



Un percorso articolato verso la sostenibilità per Wikimedia Italia

Bilancio Sociale 2020 Wikimedia Italia

Aspetti emersi dall'analisi del Bilancio Sociale 2020

Wikimedia ha redatto il suo primo Bilancio sociale relativo alle attività realizzate nel 2020 seguendo le linee guida per gli enti del Terzo Settore del Ministero del Lavoro e delle Politiche sociali del 4 luglio 2019.

Per il 2021 si impegna ad identificare un metodo standard di rendicontazione e a sistematizzare e individuare KPI relativi, in particolare, ad obiettivi e attività.

Altri aspetti di interesse emersi dal Bilancio Sociale 2020

- l'associazione ha introdotto per la prima volta il tema della tutela dell'ambiente ("Azioni per l'ambiente - Linee guida per ridurre l'impatto di associazioni e volontari")
- l'associazione ha nominato un nuovo Direttivo e mostra attenzione ad una continuità nella governance per dare continuità alle attività e rinsaldare la fiducia di soci e volontari
- Wikimedia Italia guarda una pianificazione strategica pluriennale che includa la definizione di obiettivi orientati alla sostenibilità



Obiettivi espressi da Wikimedia Italia

Wikimedia manifesta **la volontà di intraprendere un percorso di sostenibilità strutturato** che:

- sensibilizzi la realtà associativa a diversi livelli attraverso momenti di formazione interna;
- includa l'ascolto delle aspettative degli stakeholder esterni;
- individui strategie e politiche di sostenibilità;
- definisca un processo e un modello di rendicontazione che, basandosi su standard nazionali e internazionali, sia in grado di dar conto della peculiarità identitaria di Wikimedia e degli impatti economici, sociali e ambientali delle attività associative.

**(Let's do)
sustainable
business**



Wikimedia Italia: missione e finalità

Wikimedia Italia: cosa, come, perché?



Wikimedia Italia - associazione per la diffusione della conoscenza libera è un'associazione di promozione sociale che dal 2005 promuove la conoscenza libera. I contenuti liberi sono opere con una licenza che ne consente ogni tipo di rielaborazione e riutilizzo.

Compito di Wikimedia Italia è valorizzare questi contenuti sui progetti collaborativi online, quali Wikipedia in lingua italiana, Wikimedia Commons, Wikidata e tanti altri. Wikimedia Italia è il capitolo nazionale riconosciuto di due importanti organizzazioni internazionali:

- + Wikimedia Foundation Inc.
- + OpenStreetMap Foundation

Grazie all'impegno e all'entusiasmo dei suoi soci e volontari, l'associazione lavora per rafforzare le comunità attive sui progetti collaborativi per arricchirle e garantire la continuità generazionale.

Wikimedia Italia svolge inoltre un'attività di dialogo con i decisori politici volta a facilitare cambiamenti istituzionali e legislativi. Wikimedia Italia ritiene fondamentale garantire che il patrimonio artistico e culturale possa essere a disposizione di tutti in modo libero e aperto.

Tutti i progetti

PROGETTI CON CONTENUTI IN LINGUA

Wikipedia L'enciclopedia libera	Wiktionary Wikizionario
Wikivoyage Guida turistica	Wikiquote Collezione di citazioni
Wikisource Libreria gratuita	Wikibooks Raccolta di e-book
Wikiversità Materiale didattico	Wikinotizie Informazione libera

PROGETTI TECNICI E DI SVILUPPO

MediaWiki Il software che fa funzionare tutto
Wikitech Documentazione tecnica Wikimedia
Phabricator Gestione sviluppi software
Test Wikipedia Per testare cambi di software
Wikimedia Cloud Services Ambiente virtuale per software, strumenti e analisi dati collaborativi

PROGETTI CON CONTENUTI MULTILINGUA

Wikispecies Catalogo delle specie viventi
Incubator Dove nascono i nuovi progetti
Wikimedia Commons Archivio media
Wikidata Base di conoscenza collaborativa

PROGETTI AMMINISTRATIVI E DI COMUNICAZIONE

Meta-Wiki Coordinamento globale
Wikimedia Mailservices Servizi mail
Wikimania Conferenza internazionale
Wikimedia Outreach Materiali per la comunicazione esterna
Wikistats Wikimedia statistiche



Wikimedia Italia risulta essere un **ecosistema ricco e complesso** che si fonda su una **rete di relazioni** che contribuiscono alla realizzazione della **missione** e delle **finalità**.

Il perseguimento della missione è strettamente connesso alla **condivisione degli obiettivi** e al **coinvolgimento**, alla **motivazione** e alla **fiducia** di tutti coloro (soci, volontari, enti e istituzioni,..) che si impegnano nella realizzazione dei numerosi progetti associativi.



La nostra proposta di approccio

In linea con gli obiettivi espressi da Wikimedia Italia proponiamo di guardare alla sostenibilità non solo in termini di **impatti diretti** prodotti ma anche, e soprattutto, in termini di **impatti indiretti** generati e collegati alla realizzazione della missione specifica dell'associazione.

La missione e le attività di Wikimedia sono orientate a **diffondere e promuovere la conoscenza** per questo riteniamo che misurare come l'associazione contribuisca a **generare un «cambiamento culturale»** valorizzerebbe le peculiarità delle attività svolte nel perseguimento delle finalità associative.

Proponiamo quindi a Wikimedia Italia di intraprendere un percorso di pianificazione strategica della sostenibilità adottando il nostro modello basato sull'integrazione tra Teoria del Cambiamento (ToC) e standard di rendicontazione per gli ETS.

La Teoria del Cambiamento (ToC) mette al centro della strategia di un'organizzazione il beneficio reale che essa intende generare (e misurare).

Theory of Change

Che cambiamento vuoi generare?

La Theory of Change è uno strumento che ci impegna ad identificare esattamente il cambiamento – reale, misurabile, di valore – che vogliamo realizzare nel mondo e ad allineare ad esso il come lo facciamo, con quali risorse, con quale efficacia.

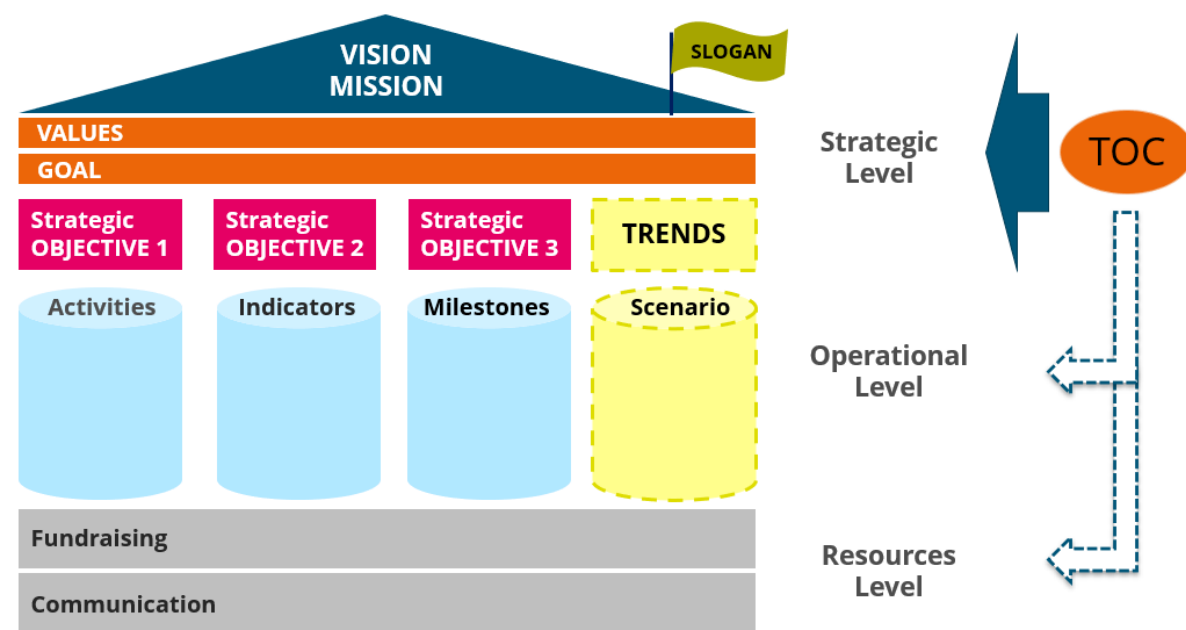
È importante misurare le performance in modo puntuale, in un'ottica di efficacia verso il risultato che vogliamo ottenere, verso il cambiamento che abbiamo individuato. Fattori tangibili e intangibili concorreranno alla misurazione: per i primi sarà più facile verificare gli output dei processi, per i secondi avremo bisogno di azioni di ascolto e coinvolgimento degli stakeholder ma alla fine potremo dire se stiamo cambiando il mondo e da che lato abbiamo scelto di farlo.

La Teoria del Cambiamento per Wikimedia

La Teoria del Cambiamento consentirebbe a Wikimedia di realizzare un percorso verso la sostenibilità in linea con gli obiettivi che si è posta dando vita a:

**un processo partecipativo che orienta
il Bilancio Sociale verso un approccio per impatto.**

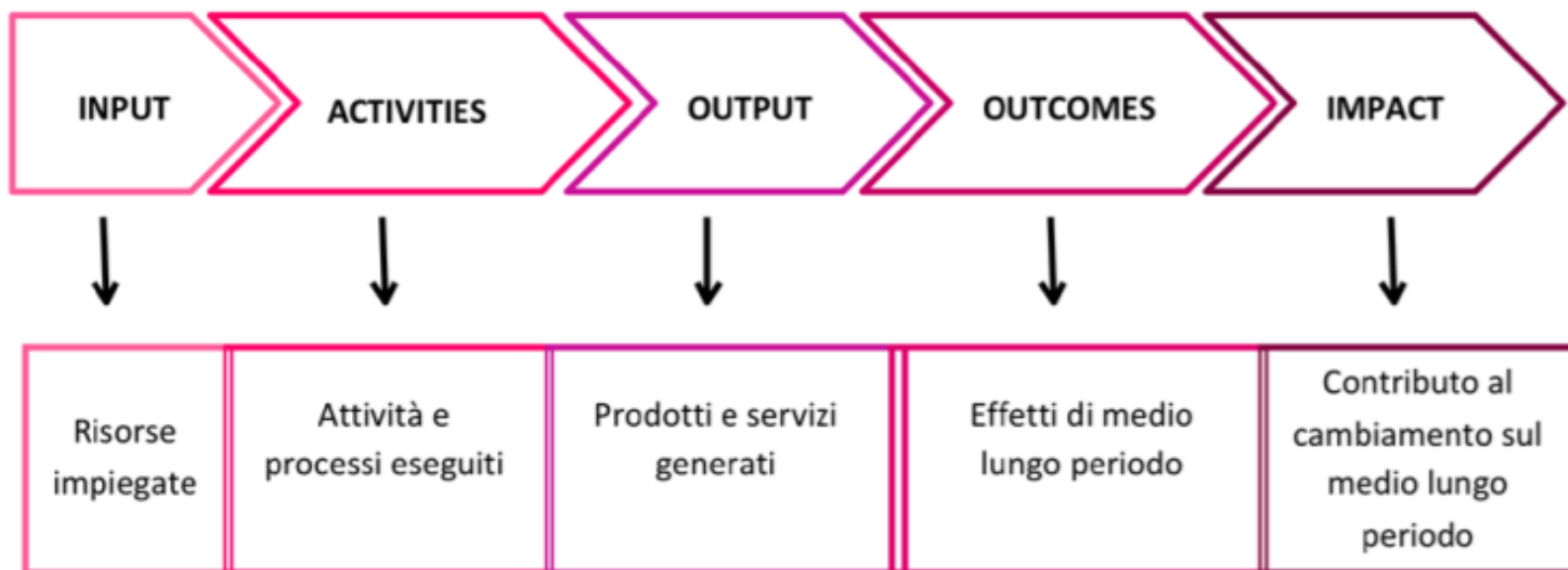
Un processo partecipativo e rigoroso attraverso il quale i membri dell'associazione e i suoi stakeholder articolano i loro obiettivi di lungo termine e identificano le condizioni che essi reputano necessarie per raggiungerli. È un metodo inclusivo di pianificazione ed uno strumento di valutazione e misurazione dei risultati ottenuti.



- Coinvolgere gli stakeholder interni ed esterni in un processo di ulteriore rafforzamento dell'analisi di materialità
- Identificare gli impatti coerenti con il cambiamento effettivo che si vuole generare
- Individuare i KPI più significativi per rendicontare tale impatto
- Responsabilizzare la struttura degli stakeholder interni verso l'obiettivo strategico



Il processo logico della ToC



Per generare una ToC è necessario lavorare sulla catena della produzione di impatto, dagli outcome agli input e le attività necessari per realizzarli.

La Teoria del Cambiamento è una metodologia utile a radicare la propria strategia a chiari risultati in termini di outcome, oltre che di output e a potenziare la valutazione del reale impatto generato.

La Teoria del Cambiamento:

- contribuisce al posizionamento strategico della missione
- è una guida nella conduzione delle attività e nelle scelte strategiche
- è la base per la misurazione degli impatti
- favorisce la comunicazione agli stakeholder

Per Wikimedia adottare tale approccio significherebbe definire le proprie strategie e politiche di sostenibilità ed implementare un piano per la loro realizzazione contemporaneamente alla individuazione di un cruscotto di indicatori qualitativi e quantitativi e ad un sistema di raccolta dati in grado di misurare gli impatti economici, sociali e ambientali in coerenza con missione e finalità proprie dell'organizzazione.

Un possibile percorso: le fasi

Alla luce dello scambio avuto con Wikimedia Italia proponiamo un percorso articolato in 3 fasi che rispondono alle esigenze dell'associazione di definire:

- un modello di rendicontazione degli impatti associativi sia a livello di processo che di sistema consolidato di raccolta dati e di definizione di indicatori qualitativi e quantitativi in linea con missione, obiettivi, attività e impatti;
- le strategie e le politiche di sostenibilità associative e le conseguenti modalità di implementazione.

Ciascuna fase prevede il coinvolgimento e la formazione della struttura interna e il coinvolgimento degli stakeholder esterni in un'ottica di valorizzazione dell'ecosistema di relazioni che caratterizza Wikimedia Italia

Fase 1: **Assessment, stakeholder e materialità**

Fase 2: **Visione e obiettivi strategici**

Fase 3: **Rendicontazione degli impatti**

Le Fasi 2 e 3 volte alla definizione degli obiettivi strategici e all'implementazione del processo di rendicontazione di sostenibilità saranno condotte contemporaneamente.

A seguire l'approfondimento sui contenuti e le modalità operative di ciascuna fase.

Il percorso è presentato e condiviso in un primo **INCONTRO DI PROGETTAZIONE** in cui vengono chiariti gli obiettivi del progetto, le fasi di lavoro e, per ciascuna di esse, i tempi e le attività specifiche con attribuzione delle responsabilità esecutive. L'incontro prevede la preparazione e il coinvolgimento nel progetto del board e se valutato opportuno già in questa prima fase degli organi amministrativi e dello staff che saranno coinvolti nelle varie fasi.

Fase 1: Assessment, stakeholder e materialità

La **Fase 1** propedeutica e preparatoria alle successive mira, in primo luogo, alla mappatura delle iniziative già realizzate da Wikimedia Italia e alla definizione del posizionamento rispetto ad altri enti del settore di riferimento; in secondo luogo, ha l'obiettivo di costruire la mappa degli stakeholder e identificare i temi centrali su cui concentrare l'attenzione in vista della definizione delle strategie e politiche di sostenibilità e del Bilancio Sociale.

Tale fase si sviluppa in **3** attività:

1

ASSESSMENT INTERNO

Mappatura approccio e attività realizzate durante l'incontro di progettazione e attraverso l'analisi di fonti ufficiali (siti, documenti pubblici, rassegna stampa,...) per conoscere l'approccio e identificare le priorità dell'associazione nel "percorso di adesione alla sostenibilità", così come percepito all'interno e all'esterno.

2

BENCHMARK ESTERNO

Finalizzato a definire il posizionamento di Wikimedia sui temi di sostenibilità rispetto al settore di riferimento e mappare le più interessanti iniziative sviluppate da altri enti del settore; particolare attenzione verrà riservata all'individuazione di best practices di settore.

3

STAKEHOLDER & MATERIALITÀ

Mappatura degli stakeholder dell'associazione e analisi dello stato della relazione e del livello di influenza rispetto alle attività associative.

.
Definizione del set dei temi di interesse per l'associazione e per gli stakeholder individuati.

Analisi di materialità con il coinvolgimento degli stakeholder interni e di stakeholder esterni e predisposizione della matrice di materialità.

PRINCIPALI OUTPUT FASE 1
Mappa degli stakeholder
Analisi di materialità

Stakeholder engagement e matrice di materialità

- Collectibus vi supporterà nella definizione dei temi rilevanti e nella definizione della matrice di materialità attraverso il coinvolgimento degli stakeholder prioritari dell'associazione.
- Dopo aver definito la mappa degli stakeholder di Wikimedia e la loro rilevanza attraverso un'analisi del contesto in cui opera l'associazione e una valutazione interna, il coinvolgimento riguarderà gli stakeholder interni e prevalentemente gli stakeholder esterni risultati maggiormente strategici per le attività dell'associazione e quindi da coinvolgere per un confronto diretto sulle aspettative dell'operato di Wikimedia.
- L'analisi di materialità potrà essere realizzata tramite interviste individuali o con questionari. In funzione della numerosità degli intervistati, sarà valutata la possibilità di realizzare le interviste sottoponendo un questionario attraverso tool come surveymonkey o simili.
- Le risposte raccolte saranno elaborate utilizzando una metodologia quali-quantitativa per definire l'ordine di priorità dei temi che verranno poi validati da un **workshop con gli stakeholder interni**, ovvero il board di Wikimedia.

Il risultato del processo di coinvolgimento sarà la matrice di materialità.

Fase 2: Visione e obiettivi strategici

L'analisi di materialità rappresenta il punto di partenza imprescindibile per la definizione di obiettivi strategici di sostenibilità e l'attivazione del processo di rendicontazione.

5

PRESENTAZIONE E DISCUSSIONE RISULTATI FASE 1

Presentazione degli esiti delle analisi effettuate e del processo di coinvolgimento attivato presso gli stakeholder interni ed esterni, al fine di giungere ad una versione definitiva della matrice di materialità. Tra gli ambiti di intervento prioritari, identificati grazie alla matrice di materialità, sarà possibile identificare gli ambiti di eccellenza e gli ambiti di miglioramento per l'associazione, in base alla mappatura iniziale delle attività sviluppate e alla percezione degli interlocutori interni circa il livello di adesione di Wikimedia alle principali tematiche di sostenibilità.

6

VISIONE & TEORIA DEL CAMBIAMENTO (ToC)

Sulla base della matrice di materialità, si organizzeranno gruppi di lavoro (ipotesi da valutare: 4 linee di progettualità di Wikimedia) che saranno coinvolti ciascuno in un workshop ToC in vista di avviare una prima discussione sulle priorità di sostenibilità (in termini di strategia di impatto) rispetto alle molteplici attività realizzate e/o eventuali azioni da intensificare o introdurre. Seguirà una discussione sulla visione di sostenibilità e sugli obiettivi associativi per il futuro ottenuti attraverso la metodologia della Teoria del Cambiamento.

7

PIANO DI SOSTENIBILITÀ

Stesura di un Piano di Sostenibilità basato

- Analisi del contesto
- Obiettivi strategici (medio-lungo termine)
- Indicatori

Approvazione e condivisione del Piano di Sostenibilità.

PRINCIPALI OUTPUT FASE 2
Piano di Sostenibilità con
visione e obiettivi strategici
allineati ad attività

Le fasi 2 e 3 si svilupperanno parallelamente in quanto strettamente connesse nell'ottica della metodologia della Teoria del cambiamento proposta come approccio alla definizione degli obiettivi di sostenibilità e degli indicatori di impatto.

Fase 3: Rendicontazione degli impatti

La Fase 3 riguarda il processo di rendicontazione degli impatti sociali, ambientali ed economici dell'associazione, la stesura del documento Bilancio Sociale e la comunicazione agli stakeholder.

5

DEFINIZIONE INDICE & CONCEPT GRAFICO

Alla luce della matrice di materialità, definizione della prima bozza di indice del documento, in linea con modelli e standard di rendicontazione (tra cui la normativa che disciplina i Bilanci degli ETS) e con gli obiettivi strategici in via di definizione nella contemporanea Fase 2 del percorso. La bozza di indice potrà essere oggetto di successive modifiche in linea con le fasi di raccolta delle informazioni.

Supporto alla definizione del concept grafico del CSR Report.

6

RACCOLTA DELLE INFORMAZIONI & GAP ANALYSIS

Sulla base dell'indice, predisposizione delle schede di raccolta dei dati quantitativi e delle informazioni qualitative a supporto, e formazione dei data owners interni per il loro utilizzo. In linea con l'approccio proposto i KPI verranno individuati in relazione sia alle performance dell'associazione (impatti diretti) sia agli outcome, relativi agli impatti indiretti riconducibili alle attività.

Verifica dei dati e delle informazioni raccolte.

Gap analysis rispetto agli obiettivi emersi per una prima valutazione di pianificazione di sostenibilità (in linea con attività 6 Fase 2)

PRINCIPALI OUTPUT FASE 3
Bilancio Sociale/Report di
rendicontazione degli impatti
associativi

7

LINEA GUIDA PER LA REDAZIONE & ACCOMPAGNAMENTO STESURA

Realizzazione da parte di Collectibus di una Linea Guida per la redazione del documento la cui stesura sarà a cura di Wikimedia Italia (nel caso Collectibus potrà provvedere direttamente alla stesura di parti più «tecniche» a supporto dell'associazione)

La Linea Guida costituirà il Modello di rendicontazione degli impatti associativi sia a livello di processo che di sistema consolidato di raccolta dati e di definizione di indicatori qualitativi e quantitativi in linea con missione, obiettivi, attività e impatti (in linea con Piano di Sostenibilità, attività 7 Fase 2)

Collectibus provvederà alla rilettura del Bilancio Sociale predisposto da Wikimedia al fine di suggerire eventuali correzioni e miglioramenti. Collectibus potrà fornire suggerimenti sulla strategia di comunicazione e pubblicazione del documento.

Opzioni di lavoro e tempi

FASE	ATTIVITÀ	Mese 1	Mese 2	Mese 3	Mese 4	Mese 5	Mese 6	Mese 7
PROGETTAZIONE	<ul style="list-style-type: none"> Incontro del gruppo di lavoro Wikimedia/Collectibus 							
1. ASSESSMENT, STAKEHOLDER & MATERIALITÀ	<ul style="list-style-type: none"> Assessment interno Benchmark esterno Stakeholder e materialità (interviste e questionari agli stakeholder) 							
2. VISIONE E OBIETTIVI STRATEGICI	<ul style="list-style-type: none"> Presentazione e discussione dei risultati dalla fase 1 – mappa stakeholder e materialità Visione e Toc (ipotesi 4 workshop ToC) Piano Sostenibilità 							
3. RENDICONTAZIONE IMPATTI	<ul style="list-style-type: none"> Definizione Indice e concept grafico Raccolta delle informazioni e gap analysis (schede con performance) Linee guida per la redazione e accompagnamento nella stesura 							

Costi

Per i servizi descritti in questo documento la nostra richiesta è di € 27.500 esclusa Iva, da fatturare in tre tranche così ripartite:

- 40% alla sottoscrizione del contratto,
- 30% dopo 3 mesi dalla sottoscrizione del contratto,
- 30% dopo 6 mesi dalla sottoscrizione del contratto.

Sono escluse dagli onorari le spese per le trasferte al di fuori della provincia di Milano. Tali spese, laddove non sostenute direttamente da Wikimedia Italia, dovranno essere fatturate al termine del progetto al costo, accompagnate dai giustificativi di spesa e liquidate alla scadenza della fattura tramite bonifico bancario.

Ogni altra eventuale attività, non inserita nel programma di lavoro precedentemente descritta, verrà concordata preventivamente con il cliente, quindi eseguita e fatturata secondo accordi.

Il pagamento avverrà a 60 gg data fattura al seguente IBAN IT21I0501801600000016801359, intestato a Collectibus s.r.l. Società Benefit.

(Let's do)
sustainable
business

collectibus



Collectibus

I nostri servizi

BUSINESS SOSTENIBILI



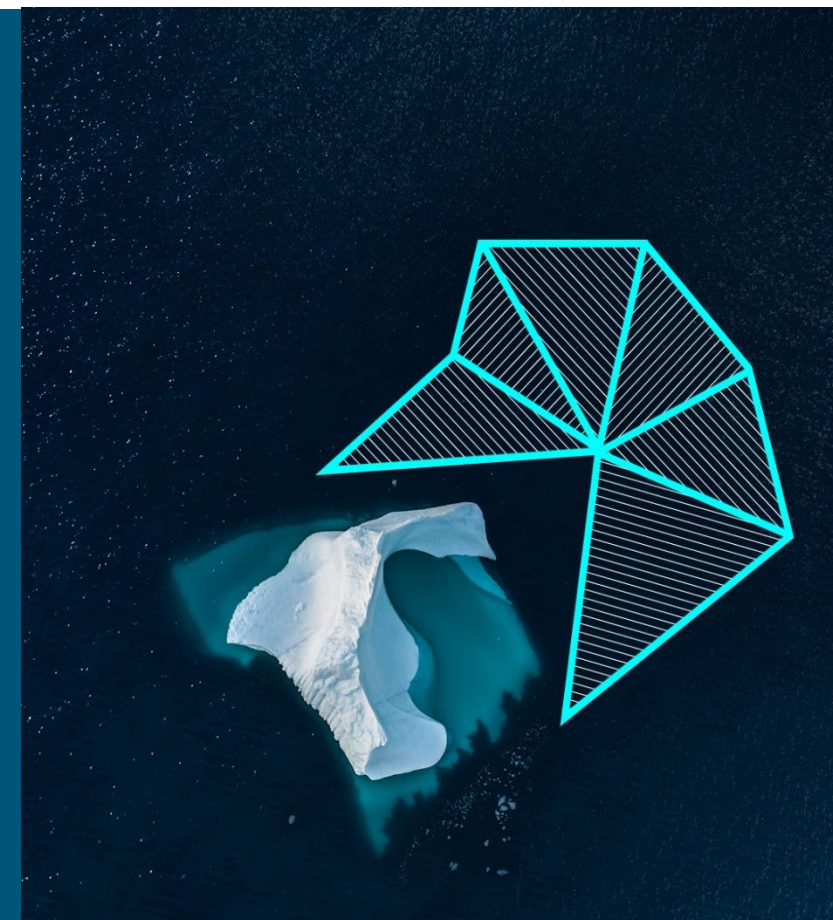
Strategia e comunicazione

- ▶ **OGSM, ESG scorecard**, per integrare la sostenibilità nella strategia
- ▶ **Marketing Evaluation**, per capire il potenziale di mercato della sostenibilità
- ▶ **Reporting**, per monitorare e raccontare i risultati
- ▶ **Brand purpose**, per integrare la sostenibilità nella comunicazione



Impact & Innovazione sociale

- ▶ **Business Model**, modelli di business ad alto impatto
- ▶ **Project Management**, gestione di processi di innovazione e impatto
- ▶ **Misurazione dall'impatto**, dall'individuazione di KPI a Sroi, Theory of Change
- ▶ **Filantropia strategica**, piani di generazione di impatto per privati e imprese



I nostri servizi

CHANGE MANAGEMENT



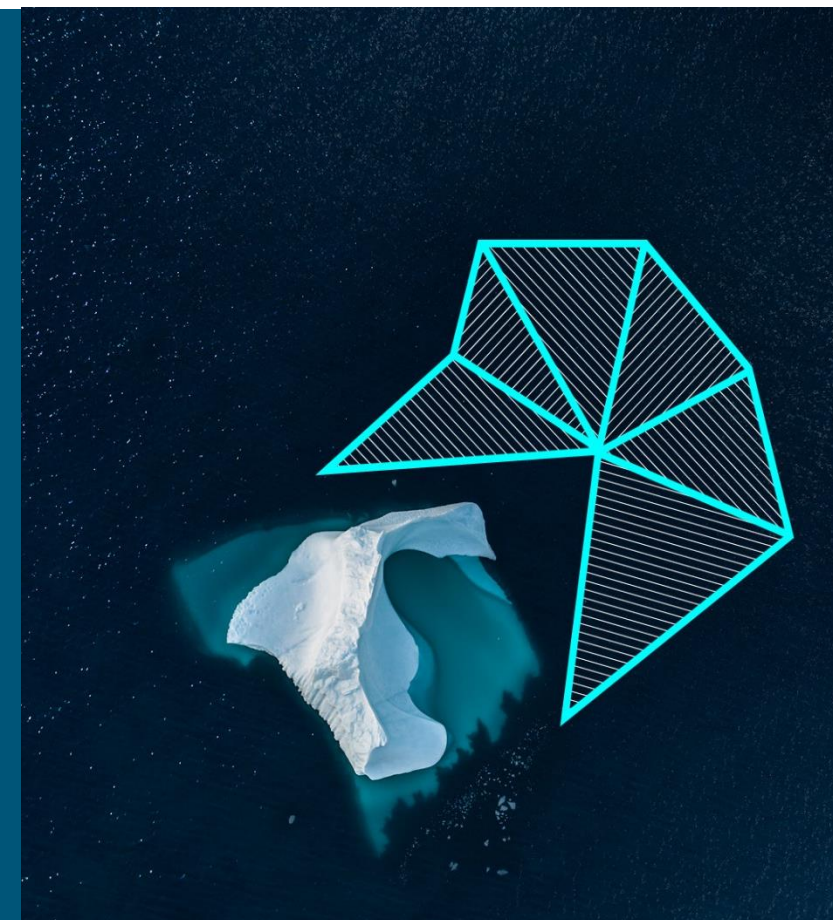
Organizzazione per la sostenibilità

- ▶ **OA4S**, una nuova figura di agente della sostenibilità in ottica di openness
- ▶ **Agile**, per gestire i processi di sostenibilità e impatto in modalità agile
- ▶ **Governance**, per governare sostenibilità e impatto a livello strategico
- ▶ **Outsourcing**, per gestire direttamente i processi
- ▶ **Mentoring&Formazione**, per affiancare i referenti di funzione o formare alla sostenibilità e all'impatto



Networking

- ▶ **Partnership**, per creare sistemi di generazione di impatto
- ▶ **Filiera**, per costruire una filiera controllata e sostenibile
- ▶ **Insight Lab**, per costruire momenti di riflessione e confrontarsi con gli stakeholder all'interno dell'organizzazione, tra peer, nella filiera

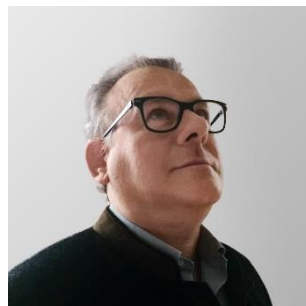


Il team Collectibus: professionisti ispirati



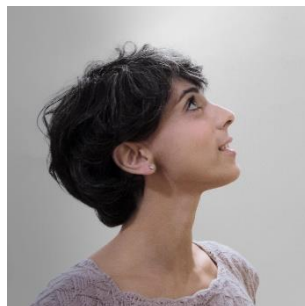
Camilla Speriani

[LinkedIn](#)



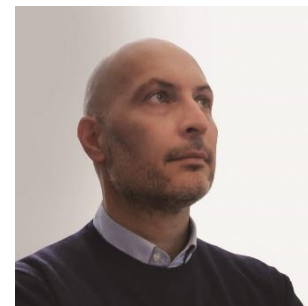
Danilo Devigili

[LinkedIn](#)



Chiara Tonghini

[LinkedIn](#)



Marco Santini

[LinkedIn](#)



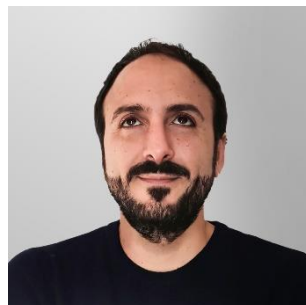
Andrea De Bortoli

[LinkedIn](#)



Gloria Quinto

[LinkedIn](#)



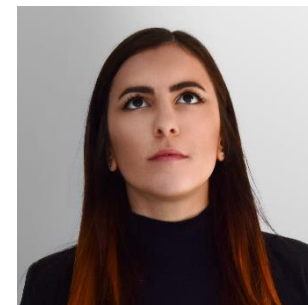
Daniele Izzo

[LinkedIn](#)



Emma Baldin

[LinkedIn](#)



Alessia Cuccaro

[LinkedIn](#)



Irene Corti

[LinkedIn](#)

Alcune referenze specifiche



Bilancio Sociale 2020



Bilancio di Missione 2019

Il Bilancio di Missione 2020
è in fase di pubblicazione

Alcuni clienti e partner non profit



mare culturale urbano





collectibus

www.collectibus.it