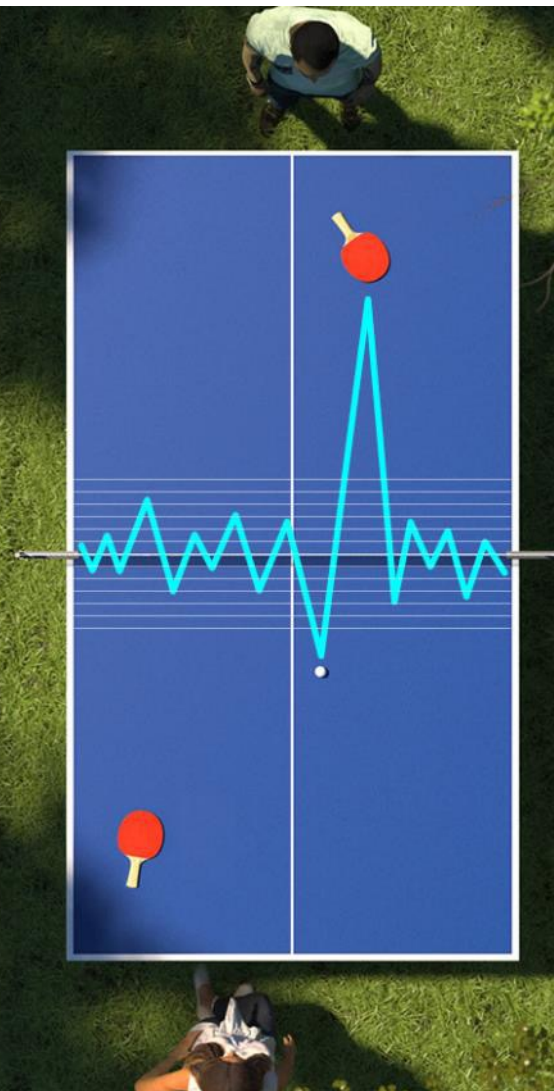


# Wikimedia

## Gruppo di lavoro

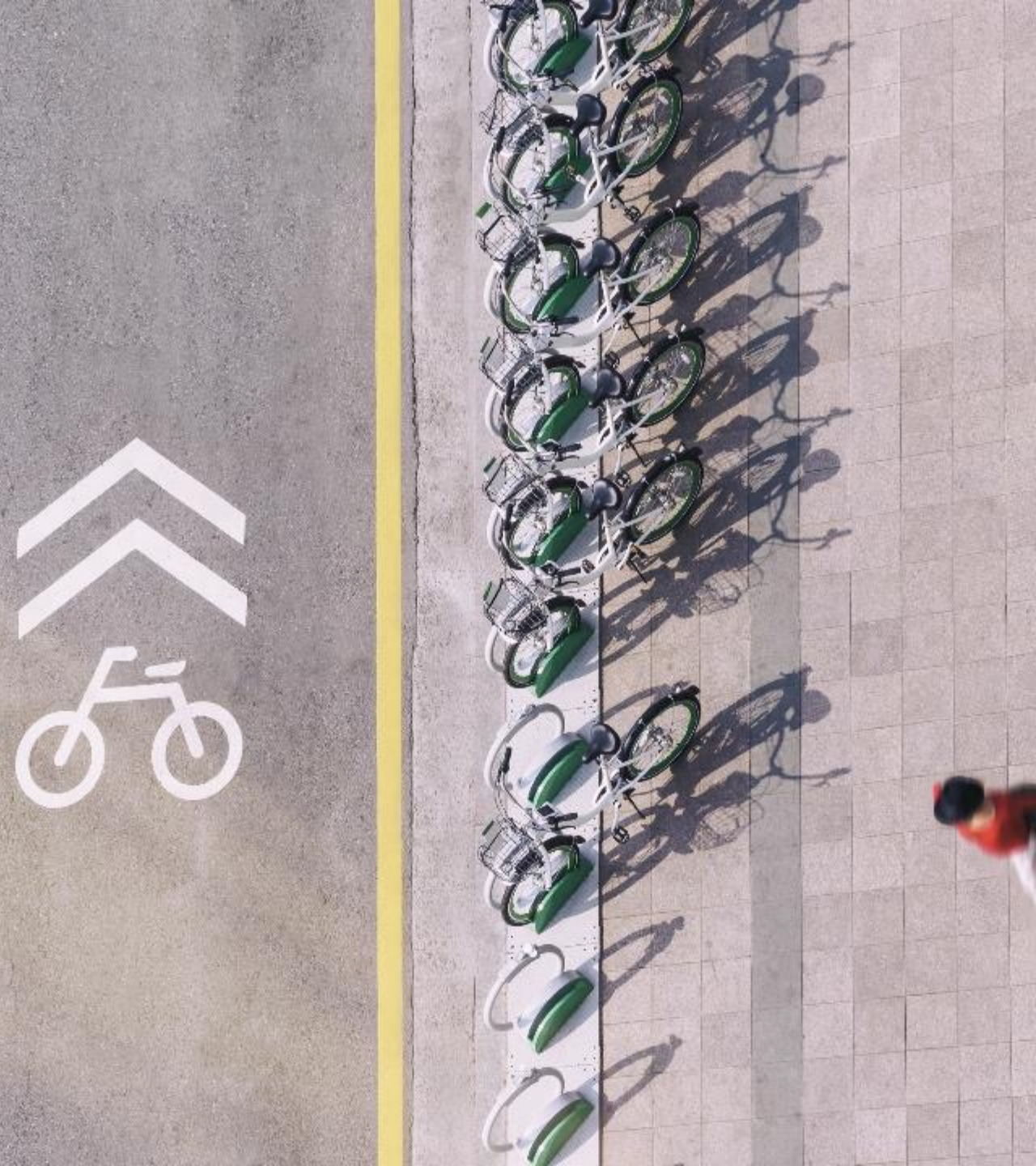
### 10.11.2021





# Agenda

- ▶ **Benchmark:** individuazione enti e temi oggetto di analisi
- ▶ **Stakeholder engagement:** definizione di chi coinvolgere, tempi e modalità
- ▶ **Mappatura stakeholder:** revisione proposta di Iolanda
- ▶ **Analisi attività 2021** sulla base del modello impatti
- ▶ **Prossimi passi e tempi**



# Benchmark

- ▶ I **soggetti per il benchmark** sono stati identificati tra enti paragonabili per contenuti o per struttura organizzativa e «dimensione» del purpose.
  - FAI
  - TCI
  - Legambiente
  - Cittadinanzattiva
  - UdiCon
  - Wordpress
  - Red Hat
  - Altri capitoli Wikimedia (Germania, Polonia, Austria, Francia e Svizzera)
- ▶ I **temi oggetto del benchmark** saranno principalmente:
  - Mappatura degli stakeholder
  - Temi materiali
  - Modalità di rendicontazione
  - Connessione della strategia all'Agenda 2030
  - Individuazione di eventuali modalità operative di interesse per Wikimedia
  - Modello di governance
  - Interlocutori e beneficiari dei progetti

# Stakeholder engagement

## Intervistati GdL allargato

1 Iolanda Pensa (Direttivo)	12 Maurizio Codogno (fondatore e portavoce, ammin., gruppo lavoro advocacy)
2 Stefano Dal Bo (Direttivo)	13 Luca Martinelli (ex direttivo, staff non strutt, ammin., consulente WF)
3 Lucia Marsicano (Direttivo e Com. Sostenibilità)	14 Camelia Boban (gestisce Wikidonne - rapp. complicati con comunità)
4 Marta Pigazzini (Direttivo)	15 Chiara Storti (socia, temi advocacy diritto autori)
5 Paolo Mauri (Direttivo)	16 Marco Chemello (staff, ammin., socio storico)
6 Federico Ascari (Com. Sostenibilità e socio)	17 Susanna Giaccai (coord. regionale toscana)
7 Pierpaolo Padula (Com. Sostenibilità e Ammin.)	18 Lorenzo Stucchi (OSMer)
8 Francisco Ardini (Com. Sostenibilità, Coordinatore Ist. Cult. Liguria e Ammin.)	19 Chiara Ponti (OSMer, pres. Polimappers)
9 Erica Pedone (Com. Sostenibilità e Staff)	20 Matteo Ruffoni (ex direttivo, membro dir. ILS)
10 Lorenzo Losa (socio + ex direttivo + presidente onorario + Board WF + membro comm. Raccolta fondi + Ammin.)	21 Marta Arosio (staff)
11 Federico Leva (volontario in ambito advocacy + ex staff e ex direttivo – «critico»)	22 Francesca Lissoni (staff)

Individuiamo i soggetti da coinvolgere nelle interviste individuali:

- Consiglio direttivo
- Commissione sostenibilità
- Soci chiave

► **Obiettivo delle interviste:** individuare i temi prioritari per l'associazione

A seguire i **soci** (totalità base associativa?) valuteranno la rilevanza delle priorità individuate dal GdL allagato attraverso una modalità più agile (ad es. uso di Mentimeter per votazione temi materiali) in tempi brevi (individuazione di un Click Day)

**DA DEFINIRE IL 19/11**

# Stakeholder engagement

## Stakeholder esterni

ICOM - Sara Orlandi	AIB (Associazione Italiana Biblioteche)	OSM Foundation
InformAzioni – <i>Vimercati</i> , Crespi, Cenci	Està	AGESCI
BEIC	Catalani (Coord. Basilicata)	Synapta (fornitore software)
Archivio Ricordi	CAI	Emerald Communication
Archivio Meraviglioso / Istituto dei ciechi / Chefare	FIAF	Enrico Bertacchini (ricercatore univ.)
Museo Egizio	ANCI	Giovanni Profeta (ricercatore univ. SUPSI)
Polo del Novecento	ARCI	Donatori – Fabio Rinaldi
Creative Commons - Debora De Angelis (presidente)	TCI	Sara Saleri (membro comm. Raccolta fondi)
Università di Padova	APT Emilia Romagna	Dimitri Kgefrau (Advocacy)
Politecnico di Milano	Fondazione Politecnico Milano	Niccolo Caranti (formatore)
ICCU	Altromercato	Ferdinando Traversa – Coord. Puglia
ICCD	Slowfood	Elena Marangoni (socio - bibliotecaria)
Biblioteca Nazionale Centrale di Firenze	ILS - Roberto Guido	Amministratori Wikipedia Ignazio Ligotti, Federico Benvenuti, Gianfranco Buttu, Giuseppe Profiti, Francesco Carbonara, Fabio Brambilla
Mirko Modolo (avvocato)	Frieda (prima presidente)	CEI
Marco Ciurcina	Fotografi WLM (Moro, Sailko, Francesco Bini, Mongolo, Settimio Martire)	Community group

Individuiamo gli stakeholder esterni a cui inviare questionario:

- Enti
- Associazioni terzo settore
- Volontari
- ...

► **Obiettivo dei questionari:** rilevare la percezione che hanno dell'associazione e individuare i temi prioritari

Una prima mappatura degli stakeholder sulla base del suggerimento di Iolanda (da completare)

# Mappatura degli stakeholder

Stakeholder	Relazione	Numero/Composizione
Soci	Chi non fa nulla Chi fa attività su territorio Chi fa sui progetti	Genere/provenienza geografica/ età/fidelizzazione- trend anni Soci attivi/soci non attivi
Volontari dell'Associazione	Soci che fanno attività sul territori Non soci <b>Persone che fanno cose per l'associazione</b>	
Comunità dei progetti	Contribuiscono ai progetti	
Staff		
Istituzioni culturali (musei, biblioteche, archivi)		
Enti pubblici		
Enti di formazione/scuole/università		
Consulenti esterni		
Media		
Aziende		
Utenti		

Il ruolo degli stakeholder assume ancor più rilievo nell'approccio della valutazione d'impatto: gli stakeholder, infatti, possono essere al contempo **“destinatari”** e **“co-generatori” di valore**, in virtù della relazione che intercorre tra essi e Wikimedia.



# Stakeholder proposta Iolanda -1

## ▶ Quelli che è importante rappresentiamo/sosteniamo/rispondiamo

- Admin e utenti più attivi di Wikipedia in italiano - ottimo sarebbe intervistare Civvì o vito. Coinvolgere anche persone che sono attive su più progetti Wikimedia (Superchilum)
- Utenti più attivi di OSM (che non sono soci e che non sono già nostri formatori/volontari attivi) - es. Ferruccio
- Lettori di Wikipedia (che include chi dona il 5x1000)
- Like-minded organizations (persone già convertite alla causa della conoscenza libera) - persone che ruotano intorno a merge-it / Creative Commons / Open data e software libero. Visione condivisa ma spesso senza competenze sui nostri progetti Wikimedia/OSM - Deborah De Angelis, Roberto Guido
- Quelli che ci tengono a Wikimedia Italia - ex direttivi, soci attivi storici, fondatori che sono rimasti coinvolti e che ci credono ancora (e che spesso ne sono delusi). Persone attualmente attive: membri direttivo, garanti, commissioni - Frieda, Lorenzo Losa, Paginazero
- Quelli che vorrebbero fare di più nel campo della conoscenza libera ma non sanno bene come fare e hanno bisogno di essere coinvolti (più che di promuovere cose da soli) - Sara Saleri
- Quelli che già fanno cose nel campo della conoscenza libera (e magari sono anche fuori da Wikimedia Italia) e Wikimedia Italia non riconosce il loro contributo e non fa niente (o poco) per sostenerlo/apprezzarlo - Matteo Ruffoni
- Quelli che se ne sono andati da Wikimedia Italia perché l'associazione è (o magari era) un ostacolo alla conoscenza libera e al loro lavoro - Dario Crespi, Cristian Cenci
- Istituzioni del terzo settore che ci permettono di essere ente terzo settore e ci riconosce (compresi ministeri italiani)
- Movimento Wikimedia di cui facciamo parte e al quale dobbiamo contribuire
- Fondazione OSM abbiamo accordi
- Fondazione Wikimedia abbiamo accordi
- Network advocacy europea - Dimi

# Stakeholder proposta Iolanda - 2

## ▶ **Quelli che non necessariamente sanno che hanno bisogno di noi ma noi potremmo fare molto per loro**

- Biblioteche
- Archivi
- Musei e istituzioni culturali, luoghi della cultura
- Comuni
- Enti turistici
- Scuole, enti di formazione
- Appassionati di fotografia

## ▶ **Persone/enti con cui collaboriamo:**

- Associazioni fotografia
- ICOM
- Touring Club
- Arci

## ▶ **Persone/enti che paghiamo:**

- Personale
- Fornitori
- Formatori - che si stanno professionalizzando

## ▶ **Ambiti in cui operiamo**

- Governo italiano, di Città del Vaticano e Repubblica di San Marino
- Regioni (importanti anche per il lavoro di advocacy)
- ANCI (importanti anche per il lavoro di advocacy)
- Partiti politici e politici che prendono decisioni
- Funzionari del ministero della cultura (che influenzano su decisioni)



# Stakeholder proposta Iolanda - 3

## ▶ **Quelli che hanno interessi in conflitto con i nostri:**

- Editoria italiana (soprattutto editoria scolastica delle grosse società che guadagna dai libri scolastici aggiornati ogni anno)
- PD (ha una posizione storica contro il sapere libero - facendo interessi di editoria e cultura di un'altra epoca - indipendentemente dal fatto che in teoria dovrebbe proprio essere il suo)
- Aziende (Wikipedia è molto corteggiata dalle aziende ma quasi sempre ci sono interessi in conflitto: possiamo collaborare solo con aziende molto illuminate o tenendole lontane da Wikipedia)
- Giornali e giornalisti (spesso i loro interessi coincidono con editoria italiana e PD)

## ▶ **Quelli che dobbiamo evitare di rappresentare e che dobbiamo scoraggiare, o limitare nei danni che causano:**

- Gli avventori - quelli che principalmente dai progetti prendono e non danno niente. Detti anche i free riders.
- Quelli che vedono in Wikimedia Italia un posto dove ci sono buchi da riempire (nel senso di spazi vuoti in cui si intrufolano perché è facile farlo).
- Quelli che sono lì da tanto ma non hanno mai fatto molto

# Modello impatti (bozza)



## La pianificazione: gruppo 1 . Sostegno a Wikipedia, i progetti Wikimedia, OpenStreetMap, contenuti e software liberi e relative comunità

**Individuate 7 aree di macro azioni per raggiungere gli obiettivi:**

- ▶ Per dare sostegno alle iniziative dei volontari (tool migliorativi, assistenza legale, formazione, ecc)
- ▶ Dare continuità ai progetti avviati nel 2021
- ▶ Continuano i bandi per i volontari, microgrant e fondo coordinatori
- ▶ Sostegno per la partecipazione e promozione di eventi: Wikimania, itWikiCon, Foss4g, State of the Map, iniziative
- ▶ Coinvolgimento soci e volontari in 5x1000 e 2x1000 (se confermato) e attività di raccolta fondi su eventi personali
- ▶ Materiali promozionali sui progetti per coinvolgimento

Dettaglio budget:

[https://docs.google.com/spreadsheets/d/13M\\_5wLYMQY5yHgtkcbJE9UD5fAPmWanOqSybzdWUmlc/edit#gid=1304095046](https://docs.google.com/spreadsheets/d/13M_5wLYMQY5yHgtkcbJE9UD5fAPmWanOqSybzdWUmlc/edit#gid=1304095046)

## La pianificazione: gruppo 2 . Cambiamenti istituzionali e legislativi

**Individuate 4 aree di macro azioni per raggiungere gli obiettivi:**

- ▶ Monitoraggio della situazione legislativa
- ▶ Organizzazione di WLM seguendo la direttiva UE
- ▶ Contributi a favore dei temi della sostenibilità con prospettiva di ampliare il network di Wikimedia Italia
- ▶ Promozione dei contenuti sulla conoscenza libera

Dettaglio budget:

[https://docs.google.com/spreadsheets/d/13M\\_5wLYMQY5yHgtkcbJE9UD5fAPmWanOqSybzdWUmlc/edit#gid=1735112924](https://docs.google.com/spreadsheets/d/13M_5wLYMQY5yHgtkcbJE9UD5fAPmWanOqSybzdWUmlc/edit#gid=1735112924)



## La pianificazione: gruppo 3. Contenuti liberi

**Individuate 4 aree di macro azioni per raggiungere gli obiettivi:**

- ▶ Sostegno ai GLAM per rilasciare contenuti liberi (rafforzamento WIR, ecc)
- ▶ Miglioramento documentazione fotografica patrimonio monumentale
- ▶ Miglioramento documentazione catalografica patrimonio monumentale
- ▶ Monitoraggio delle attività

Dettaglio budget:

[https://docs.google.com/spreadsheets/d/13M\\_5wLYMQY5yHgkcbJfE9UD5fAPmWanOqSybzdWUmlc/edit#gid=1552304648](https://docs.google.com/spreadsheets/d/13M_5wLYMQY5yHgkcbJfE9UD5fAPmWanOqSybzdWUmlc/edit#gid=1552304648)

## La pianificazione: gruppo 4 . Formazione

**Individuate 5 aree di macro azioni per raggiungere gli obiettivi:**

- ▶ Certificazione delle competenze dei formatori già attivi, con il supporto di valutatori esterni
- ▶ Produzione di percorsi formativi differenziati per target (istituzioni, volontari, pubblico generico), livelli e temi (progetti Wikimedia, OpenStreetMap, software libero, licenze, legislazione, ecc.), erogati attraverso una piattaforma online dedicata
- ▶ Osservatori ed eventi: proseguire il lavoro dell'Osservatorio Scuole; partecipare al Convegno Stelline; collaborare con le case editrici scolastiche per introdurre i temi della conoscenza libera
- ▶ In prospettiva focus group con stakeholder del mondo della scuola per capire come rendere più efficaci le azioni di Wikimedia Italia
- ▶ In prospettiva, attivazione di collaborazioni con altri partner e progetti, in particolare attraverso la partecipazione a bandi di finanziamento

Dettaglio budget:

[https://docs.google.com/spreadsheets/d/13M\\_5wLYMQY5yHgtkcBjE9UD5fAPmWanOqSybzdWUmlc/edit#gid=1331098404](https://docs.google.com/spreadsheets/d/13M_5wLYMQY5yHgtkcBjE9UD5fAPmWanOqSybzdWUmlc/edit#gid=1331098404)

# Mission Promuovere la conoscenza libera

**È emersa una vision.  
Cosa ne pensate?**

LEVE DEL  
CAMBIAMENTO

Rafforzare la comunità nella sua attività sia online che offline, per farla crescere nel numero e nelle competenze e garantire una continuità generazionale

Accrescere la consapevolezza dei contenuti liberi e supportare il cambiamento

Incrementare la disponibilità di contenuti liberi, anche attraverso cambiamenti legislativi e istituzionali, per accrescere il patrimonio di conoscenza accessibile liberamente a tutti

AZIONI

## Pianificazione 2022-2024

OUTCOME

- Avere volontari competenti e partecipi nelle attività di WMI
- Avere un maggior numero di volontari e contributori
- Avere una migliore e più profonda integrazione tra comunità di contributori ai progetti e associazione
- Incrementare il numero di persone che conoscono le attività di WMI e il valore dei contenuti liberi
- Rilascio di un maggior numero di contenuti liberi da parte dei GLAM
- Migliore documentazione fotografica e catalografica del patrimonio monumentale
- Diffondere una maggiore consapevolezza dei contenuti liberi attraverso cambiamenti legislativi e istituzionali

IMPATTI

**KPI**

# Vision

**Persone e luoghi aperti, trasformativi e connessi  
per generare conoscenza libera**

# Mission Promuovere la conoscenza libera

Prepariamo la rendicontazione del 2021

LEVE DEL CAMBIAMENTO

Rafforzare la comunità nella sua attività sia online che offline, per farla crescere nel numero e nelle competenze e garantire una continuità generazionale

AZIONI

Il framework logico si fonda su un approccio a ritroso e permette, a **partire dalle azioni svolte**, di evidenziare i cambiamenti che sono stati generati o possono essere generati nel medio-lungo periodo per gli stakeholder di riferimento e il nesso di causalità tra azioni ed effetti.

Accrescere la consapevolezza dei contenuti liberi e supportare il cambiamento

OUTCOME

Gli outcome identificati nel processo di pianificazione ex-ante, devono essere monitorati in itinere e valutati ex-post per misurare l'impatto generato.

Incrementare la disponibilità di contenuti liberi, anche attraverso cambiamenti legislativi e istituzionali, per accrescere il patrimonio di conoscenza accessibile liberamente a tutti

## IMPATTI

La Teoria del Cambiamento mostra ciò che l'organizzazione intende diventare, alla luce dei cambiamenti già generati e dei bisogni espressi da Wikimedia e dai suoi stakeholder.

Continuità progettuale e operativa

vs

Spazio alla community

Azione di massa

vs

Azione puntuale

Azione diretta

vs

Azione indiretta

# Vision

16 | Presentazione I. 11/03/22

**Persone e luoghi aperti, trasformativi e connessi**  
per generare conoscenza libera



collectibus





# Analisi

Verifichiamo l'analisi svolta partendo dalle attività/progetti realizzati nel 2021

SDG	Cosa vogliamo ottenere?	Come?	Come misuriamo l'impatto?		L'attività è stata svolta nel 2021?	Pianificazione			
	OUTCOME	MACRO ATTIVITÀ	KPI	MICRO ATTIVITÀ	2021	2022	2023	2024	BUDGET
 	<b>1. Rafforzare la comunità nella sua attività sia online che offline, per farla crescere nel numero e nelle competenze e garantire una continuità generazionale</b>								
	Avere volontari competenti e partecipi nelle attività di WMI	Formazione volontari		Pacchetto di formazione per i volontari (summer school, ecc.) e certificazione delle competenze Formazione e "verifica" nuovi WiR Supportare partecipazione a eventi internazionali di Wikimedia e OpenStreetMap Ampiamiento/miglioramento kit volontari					
	Avere un maggior numero di volontari e contributori	Formazione per un pubblico più allargato		Pacchetto di formazione per pubblico allargato tramite piattaforma online con corsi di formazione, con anche eventi regolari. Sorta di catalogo					
	Avere una migliore e più profonda integrazione tra comunità di contributori ai progetti e associazione	Sostegno ai volontari		Gadget 2022					
				Sito, portale o luogo che raccolga e documenti i vari strumenti a disposizione della comunità (tool, parari legali di esperti del settore, ...)					
				Valutare la possibilità di offrire sostegno legale e/o formazione in merito ai contributori dei progetti					
				Sportello CC					
				Creare/tradurre documentazione per l'uso degli strumenti a disposizione dei volontari e promuoverla presso la comunità					
				<b>Proposta gruppo di lavoro:</b> miglioramento tool OSM / finanziamento feature particolarmente richieste dalla comunità					
				<i>In corso: Prosecuzione attività OSM ongoing (percorsi agili, ...)</i>					
				Definire le modalità di sostegno per attività "ludiche" (ie non legate ai risultati) organizzate dai volontari					
				Bando attività dei volontari / anche con possibilità di finanziamento progetti pluriennali + fondo coordinatori+microgrant					
				Attività di comunicazione, tipo blog					

# Allegati

# Il percorso progettato per Wikimedia Italia

FASE	ATTIVITA'	RESP.		2021												2022											
		WIK.	CLB	OTT			NOV			DIC			GEN			FEB			MARZ			APR					
Progettazione	I incontro GdL allargato	v	v																								
Assessment, stakeholder, materialità	Assessment interno		v																								
	Benchmark esterno		v																								
	Interviste GdL allargato		v																								
	Engagement soci e stk esterni	v	v																								
Visione e obiettivi strategici	II incontro GdL allargato - approvazione matrice di materialità	v	v																								
Rendicontazione impatti	Definizione bozza di indice e KPI		v																								
Visione e obiettivi strategici	4 Workshop Toc ai GdL Specifici	v	v																								
Rendicontazione impatti	Definizione indice e KPI e predisposizione schede raccolta dati		v																								
Visione e obiettivi strategici	Bozza Piano Sostenibilità		v																								
Rendicontazione impatti + Visione e obiettivi strategici	III incontro GdL allargato schede di raccolta dati, linea guida per la stesura BS e bozza Piano di Sostenibilità.	v	v																								
Rendicontazione impatti	Formazione ai data owners interni e responsabili stesura su struttura del BS e utilizzo schede di raccolta KPI		v																								
	Raccolta dati	v																									
	Verifica dei dati e gap analysis		v																								
Visione e obiettivi strategici	Revisione Piano di Sostenibilità		v																								
Rendicontazione impatti	Stesura del BS	v																									
	Rilettura testi e proposte miglioramento		v																								
Visione e obiettivi strategici + Rendicontazione impatti	IV incontro GdL allargato per approvazione Piano di Sostenibilità; valutazione processo + proposte miglioramento	v	v																								

# Riprendiamo con metodo

L'obiettivo è misurare come l'Associazione effettivamente possa contribuire al meglio a generare un **cambiamento condiviso** perseguendo le finalità associative definite nello Statuto ed agendo sulle leve del cambiamento.

FASE	ATTIVITA'	
Progettazione	I incontro GdL allargato	
Assessment, stakeholder, materialità	Assessment interno	TO DO
	Benchmark esterno	
	Interviste GdL allargato	
	Engagement soci e stk esterni	
Visione e obiettivi strategici	II incontro GdL allargato -approvazione matrice di materialità	
	4 Workshop Toc ai GdL Specifici	
	Bozza Piano Sostenibilità	
Rendicontazione impatti	Revisione Piano di Sostenibilità	
	Definizione bozza di indice e KPI	
	Definizione indice e KPI e predisposizione schede raccolta dati	
	III incontro GdL allargato schede di raccolta dati, linea guida per la stesura BS e bozza Piano di Sostenibilità.	
	Formazione ai data owners interni e responsabili stesura su struttura del BS e utilizzo schede di raccolta KPI	
	Raccolta dati	
	Verifica dei dati e gap analysis	
	Stesura del BS	
Obiettivi di miglioramento	Rilettura testi e proposte miglioramento	
	IV incontro GdL allargato per approvazione Piano di Sostenibilità; valutazione processo + proposte miglioramento	