

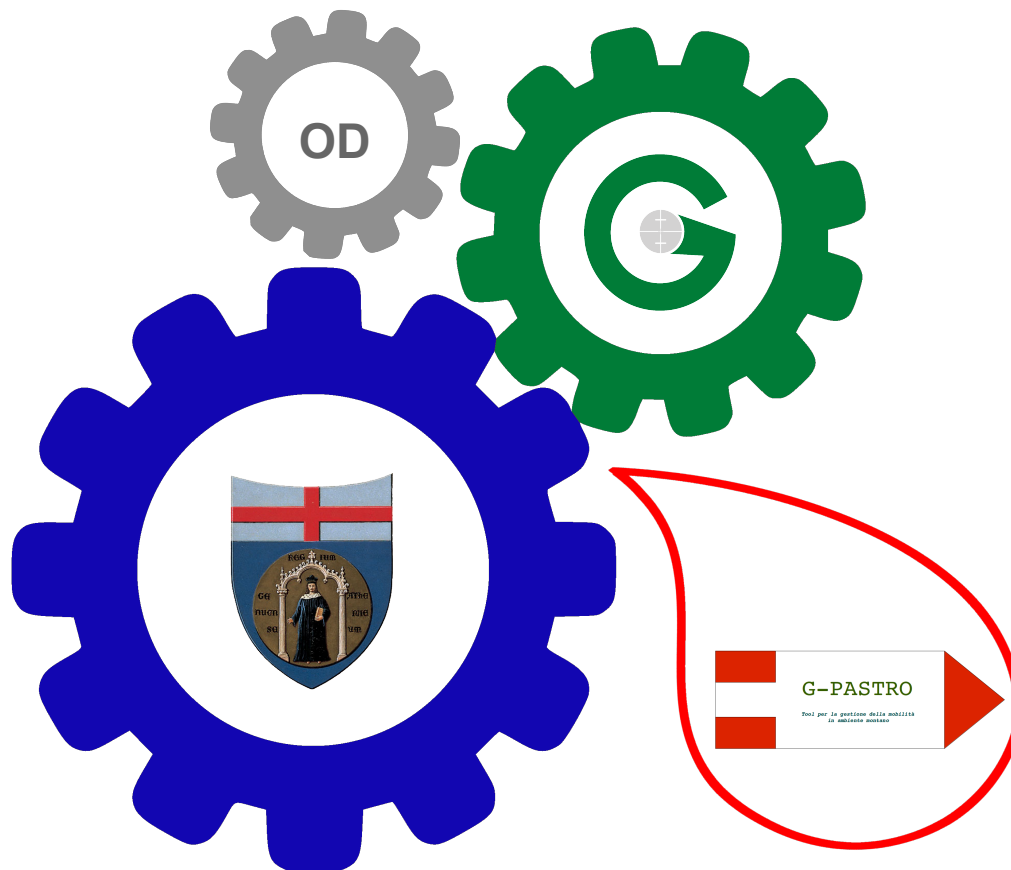
# Gter Innovazione in Geomatica, Gnss e Gis

Attori e ruoli attorno agli Open Data geografici:  
il bilancio da una start-up

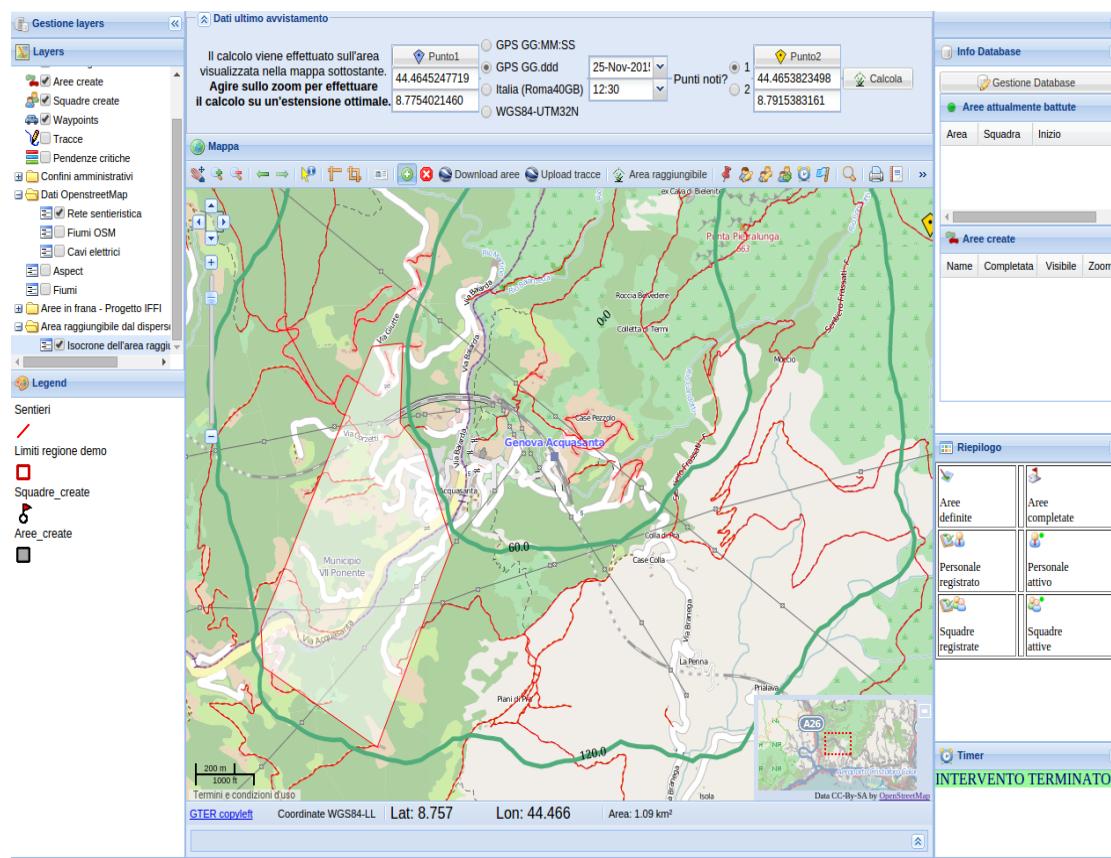
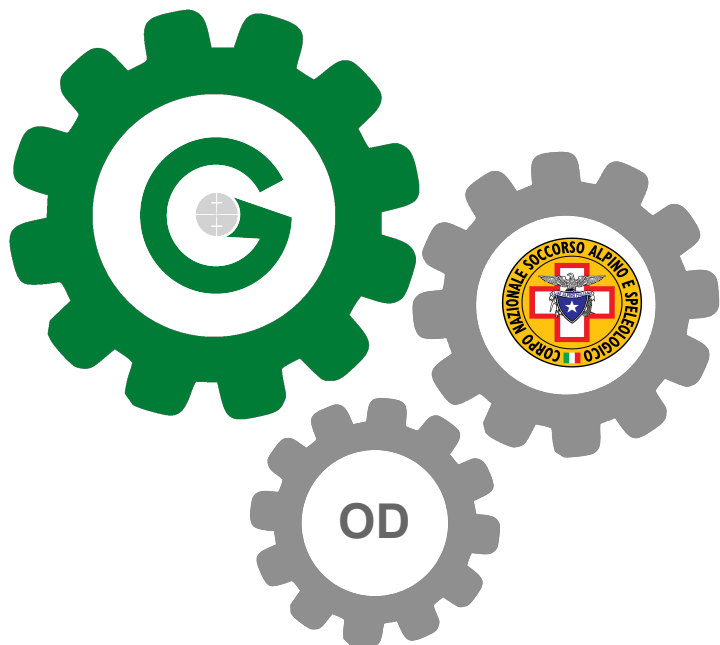


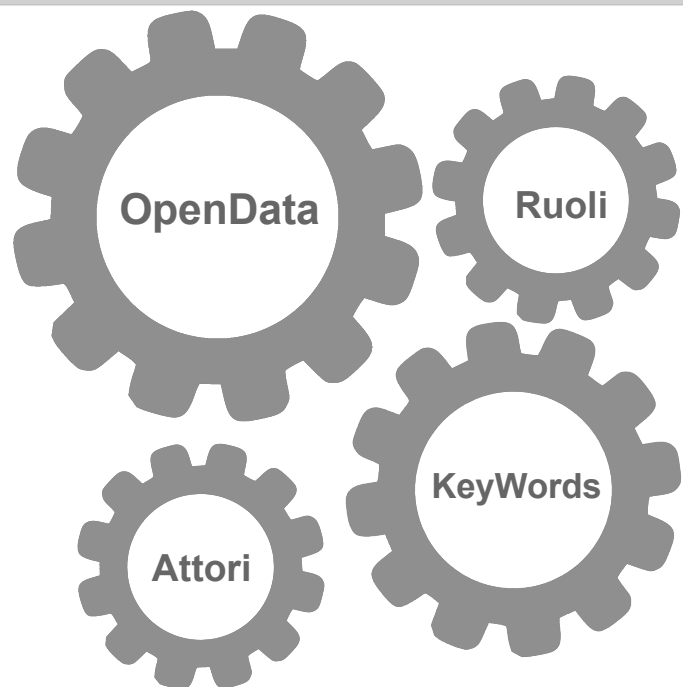
Università degli Studi di Genova

2005 - 2010



2010 - ...





Libertà

Affidabilità

**Opportunità**

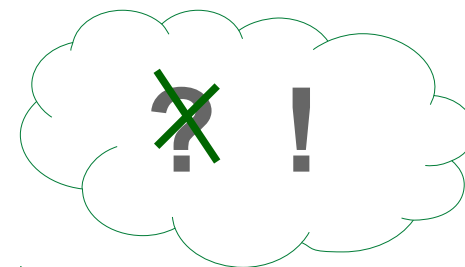
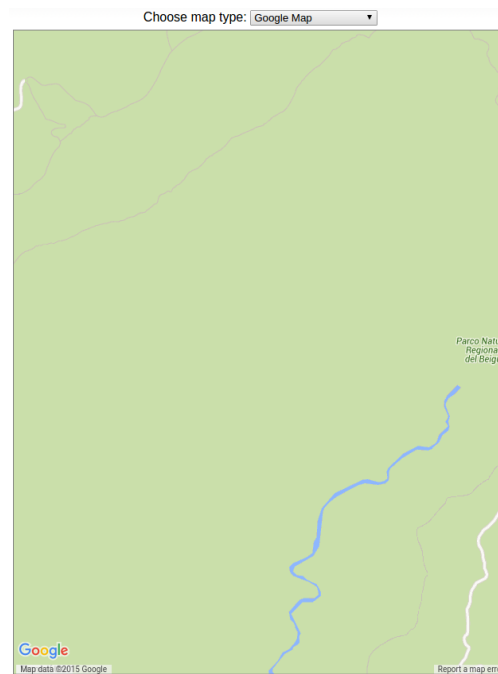
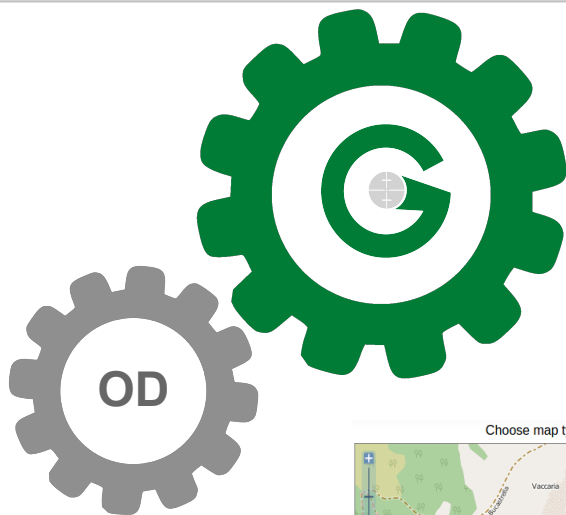
Complessità

Interoperabilità

**Necessità**

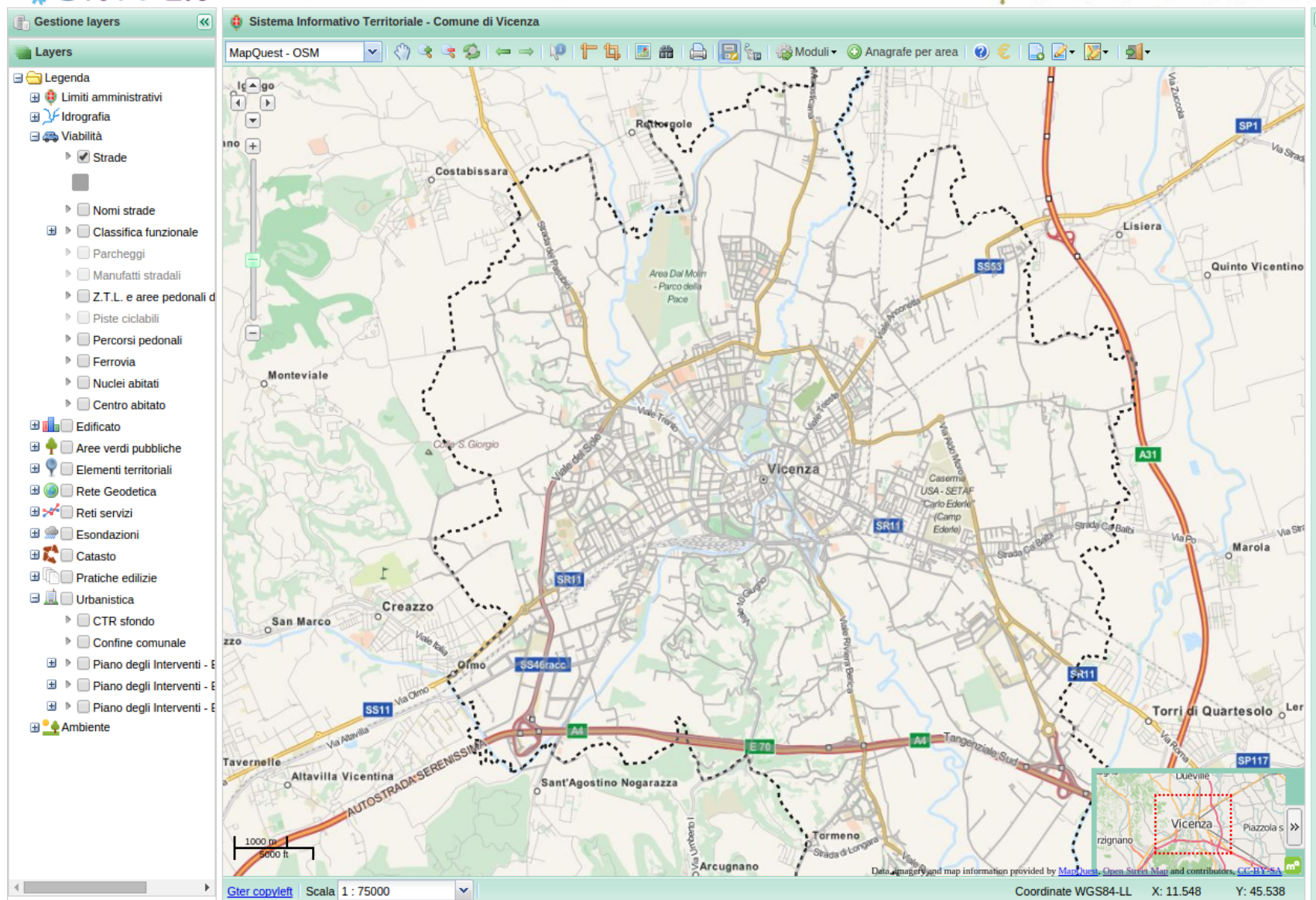
	Fornitore	Gestore	Fruitore	Contributore	Controllore
Pubblica amministrazione					
Cittadini					
Associazioni di volontari					
Aziende del settore					





 **SitVI 2.0** - Sistema Informativo Territoriale

 **Città di Vicenza**



**Città di Vicenza**

SitVI OpenData  
download features


File



Format  
GeoJSON



Sistema di riferimento \*  
☒ WGS84 (lat-lon) ☐ ETRS89-UTM32 ☐ ED50-UTM32  
☐ ROMA40 Gauss Boaga - Fuso Ovest (It)

Nome file di output  
  
Non usare spazi, nè caratteri speciali [(,),è,é,ò,à,ù,&,\$,etc..]  
Al posto degli spazi è possibile utilizzare l'underscore \_

\*Per il formato KML è scelto WGS84 come sistema di riferimento di default

 Download 

 Download Inspire MetaDati (xml) 

 Licenza OpenData 

La IODL 2.0 prevede che l'utente possa liberamente:

- consultare, estrarre, scaricare, copiare, pubblicare, distribuire e trasmettere le informazioni;
- creare un lavoro derivato, per esempio attraverso la combinazione con altre informazioni (c.d. mashup), includendole in un prodotto o sviluppando un'applicazione informatica che le utilizzi come base dati.

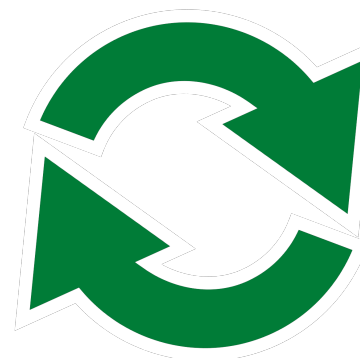
In cambio, all'utente è chiesto solo di indicare la fonte delle informazioni e il nome del soggetto che fornisce il dato, includendo, se possibile, un link alla licenza.  
Rispetto alla IODL 1.0, la Italian Open Data Licence 2.0 non prevede l'obbligo dell'utente di pubblicare e condividere gli eventuali lavori derivati (ad esempio, applicazioni) con la stessa licenza o con altra licenza aperta, ritenuta compatibile.  
Per approfondimenti vedere anche <http://www.dati.gov.it/iodl/2.0/>.

## SitVI 2.0 - Sistema Informativo Territoriale Aggiungi nuova mappa scaricabile

Nome	<input type="text"/>
Titolo	<input type="text"/>
Metadati	<input type="text"/>
<input type="button" value="salva"/> <input type="button" value="annulla"/>	

SitVI 2.0  
Città di VicenzaGter  
Copyright GTER s.r.l.

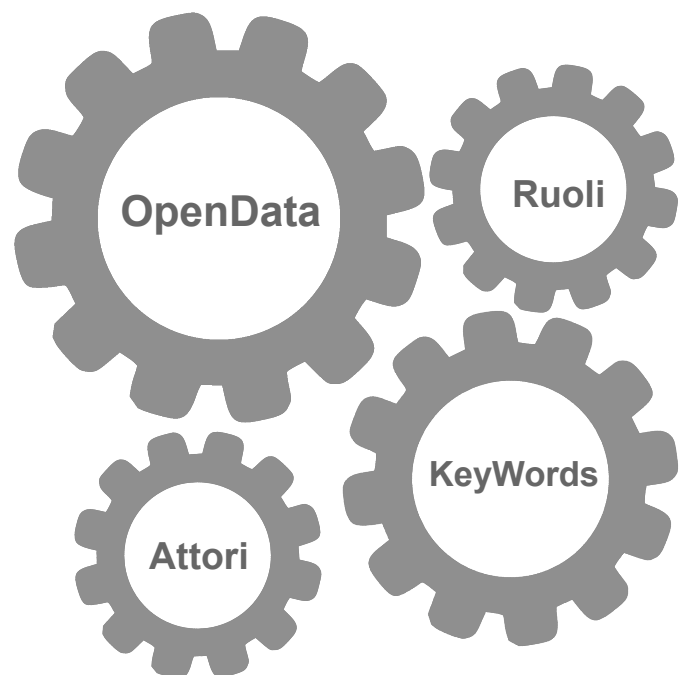
  
Quest'opera è distribuita con Licenza [Creative Commons Attribuzione 4.0 Internazionale](https://creativecommons.org/licenses/by/4.0/).



Libertà

Opportunità

Interoperabilità



	Fornitore	Gestore	Fruitore	Contributore	Controllore
Pubblica amministrazione					
Cittadini					
Associazioni di volontari					
Aziende del settore					





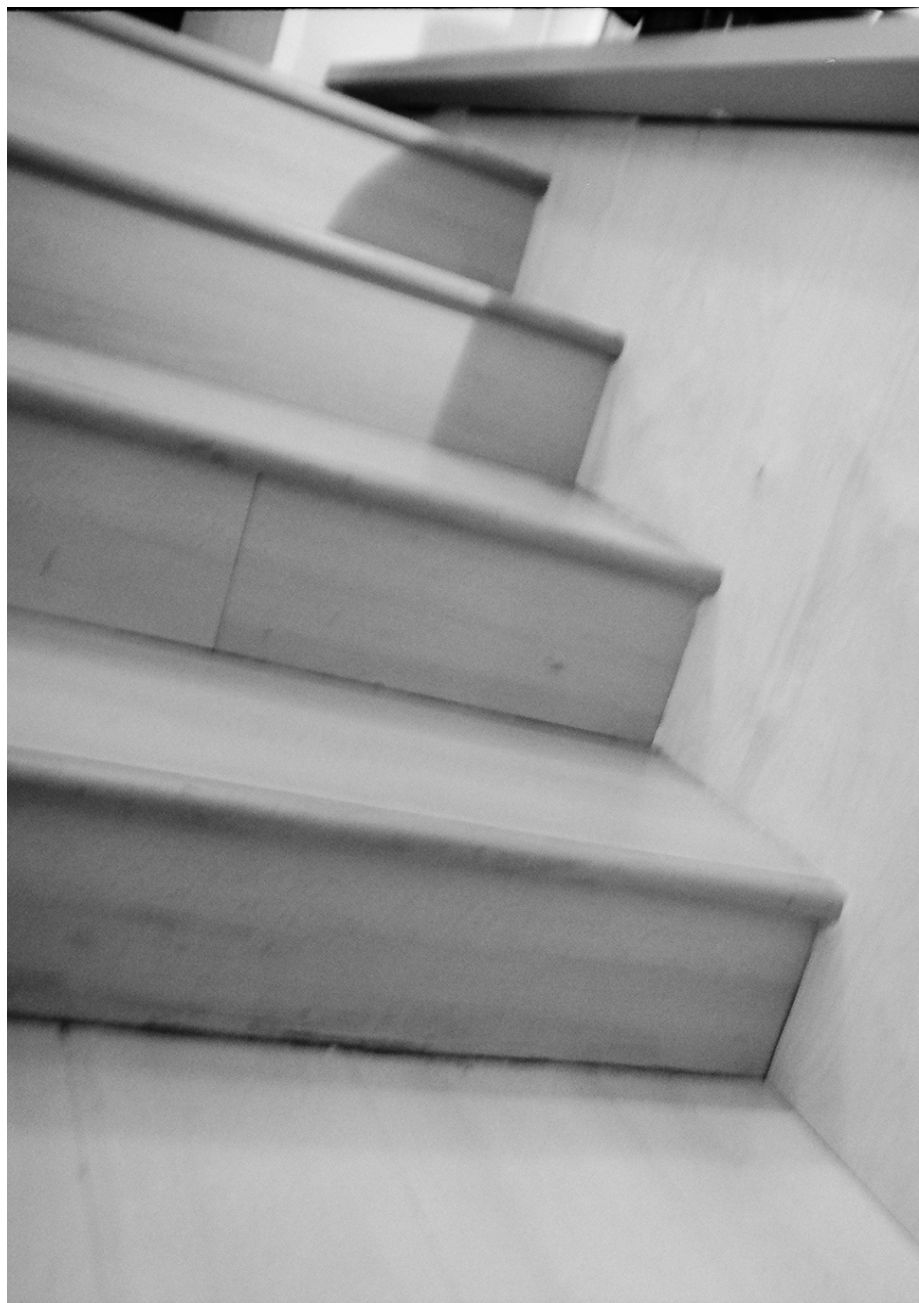
## Barriere architettoniche

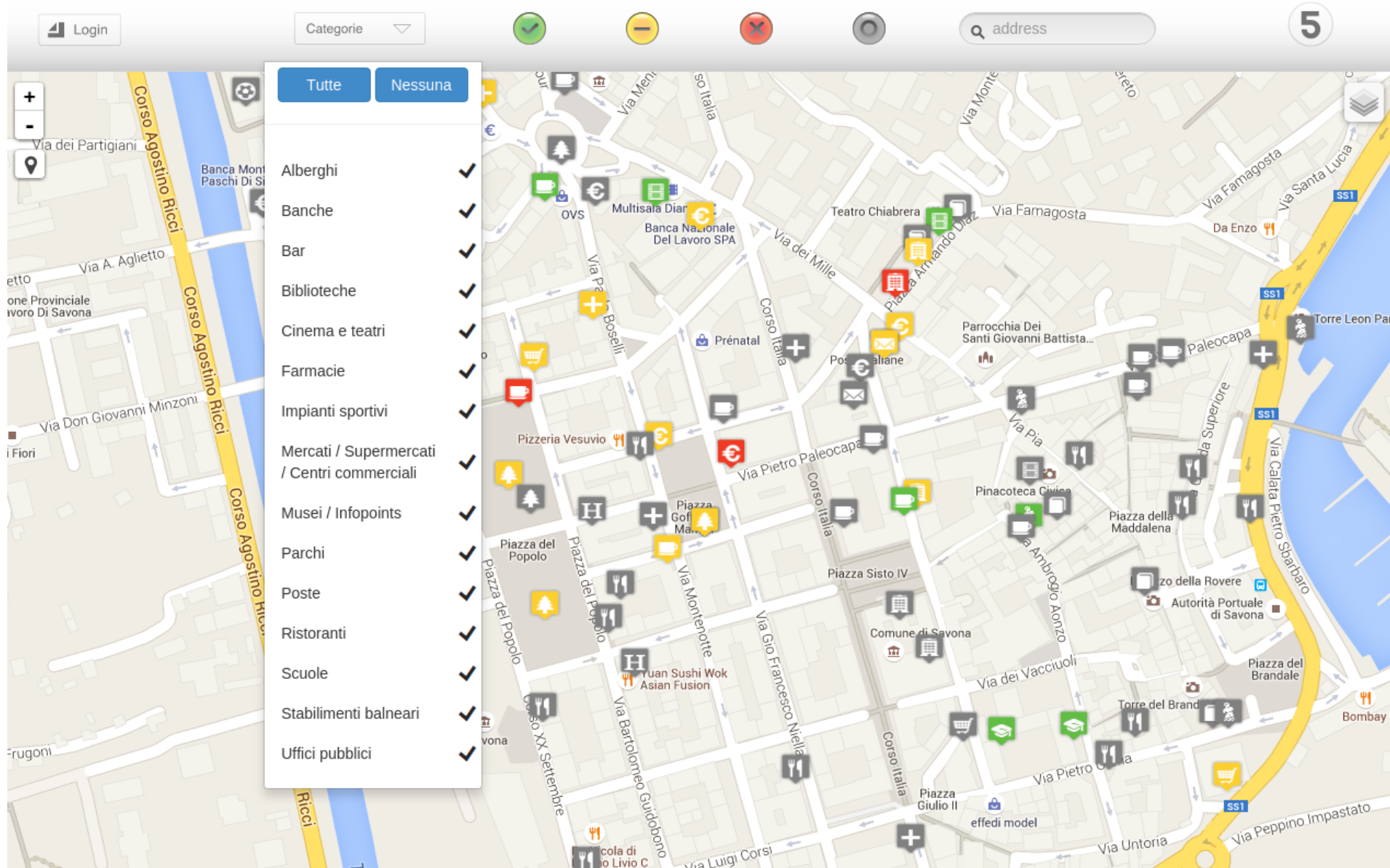


Libertà di poter interagire  
Affidabilità



Poca confidenza degli  
utenti finali specie da un  
punto di vista grafico







# Google places

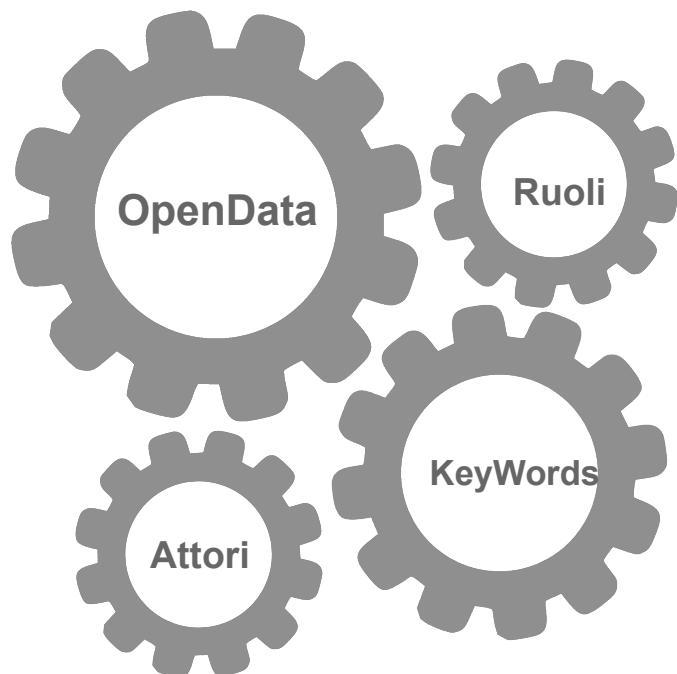


Libertà

Affidabilità

Opportunità

Necessità



Fornitore

Gestore

Fruitore

Contributore

Controllore

Pubblica amministrazione

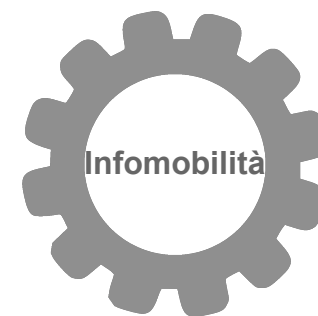
Cittadini

Associazioni di volontari

Aziende del settore







## Infomobilità e logistica

+

Aggiornabilità  
Affidabilità

-

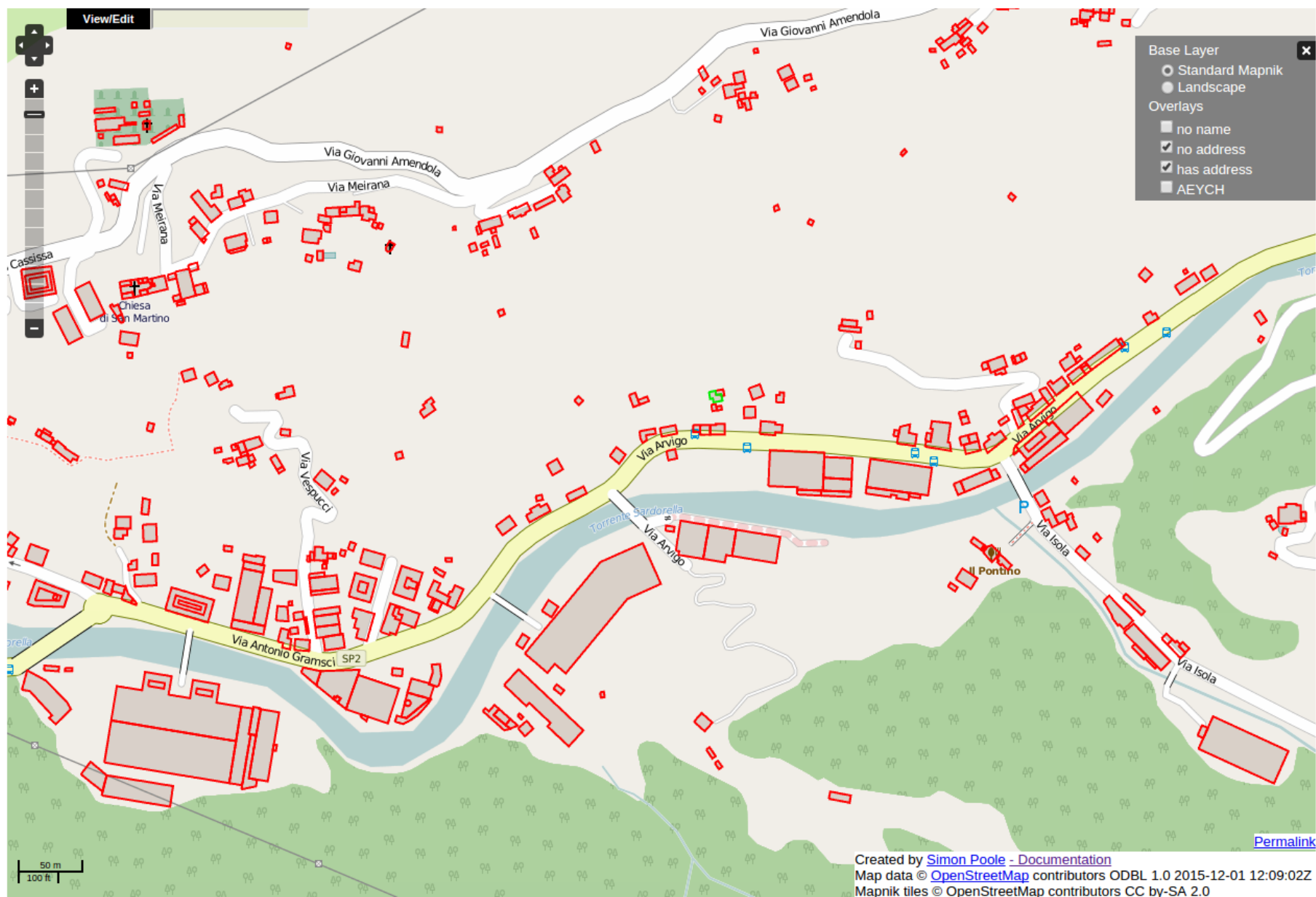
Poca garanzia  
percepita dal  
crowdmapping



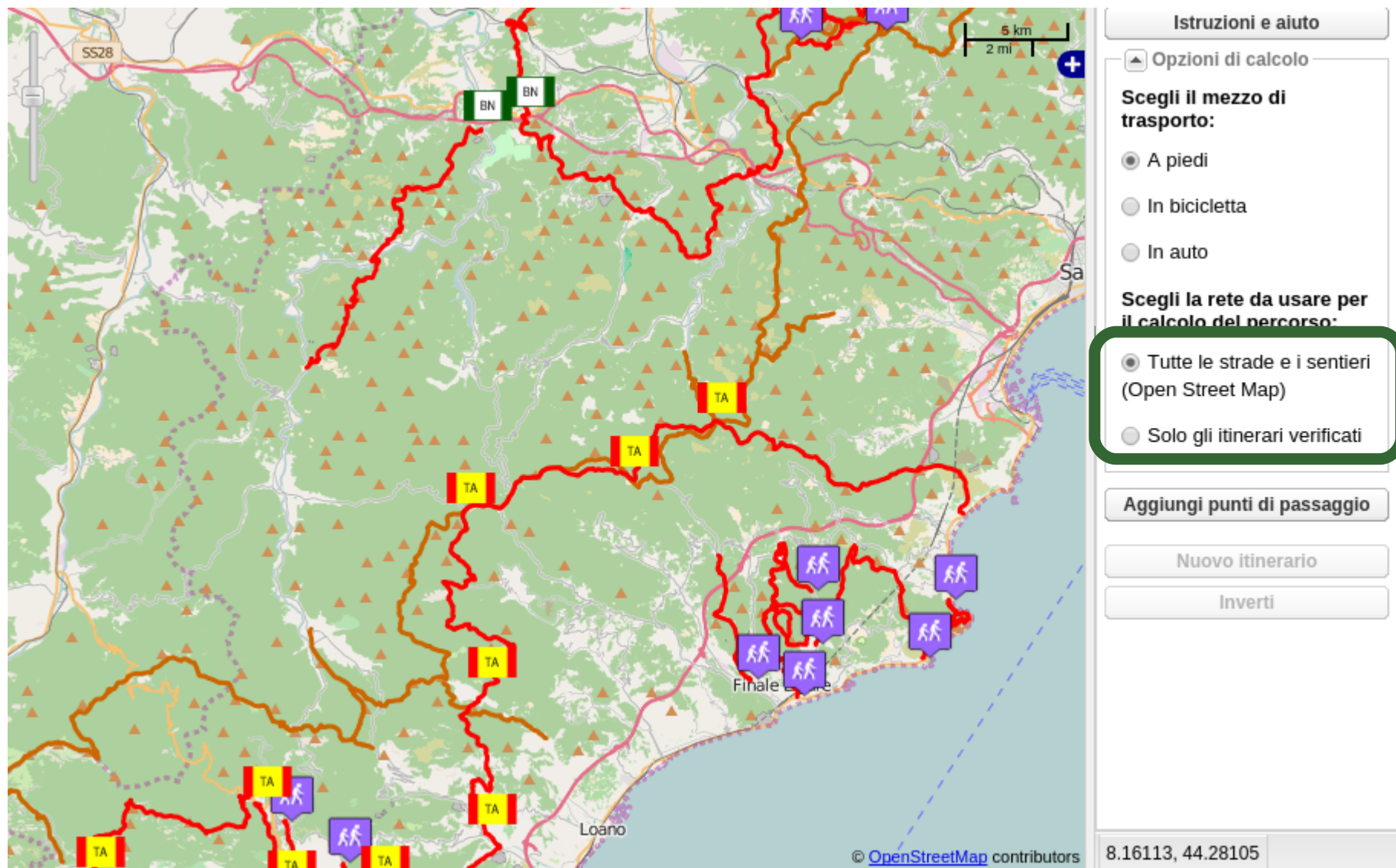












The screenshot displays the OpenStreetMap website interface. The main map area shows a coastal region with a red route and various markers. The sidebar on the right contains the following elements:

- Istruzioni e aiuto** (Instructions and help)
- Opzioni di calcolo** (Calculation options)
- Scegli il mezzo di trasporto:** (Choose the mode of transport)
  - ☒ A piedi (On foot)
  - ☐ In bicicletta (By bicycle)
  - ☐ In auto (By car)
- Scegli la rete da usare per il calcolo del percorso:** (Choose the network to use for the route calculation)
  - ☒ Tutte le strade e i sentieri (Open Street Map) (All roads and paths)
  - ☐ Solo gli itinerari verificati (Only verified itineraries)
- Aggiungi punti di passaggio** (Add passing points)
- Nuovo itinerario** (New itinerary)
- Inverti** (Reverse)

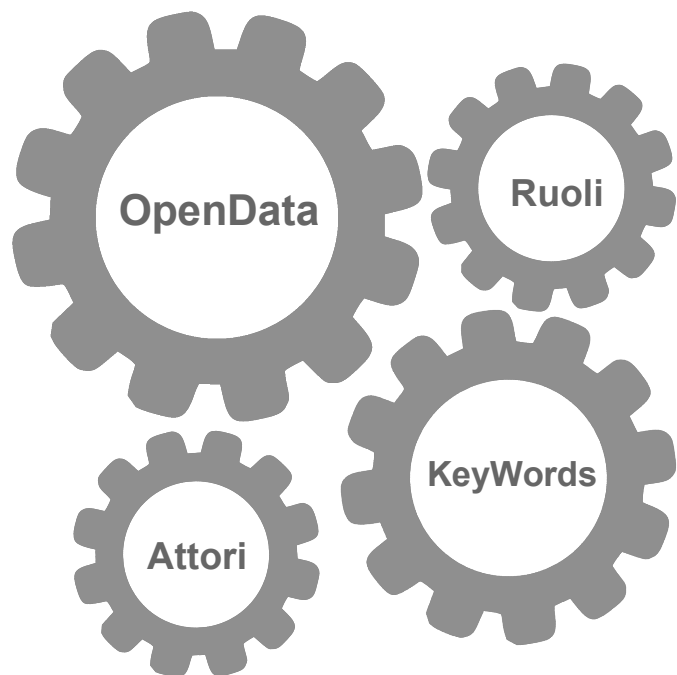
The map area includes a scale bar (5 km, 2 mi) and a copyright notice: © OpenStreetMap contributors. The coordinates 8.16113, 44.28105 are displayed at the bottom right of the map area.

Affidabilità

# Opportunità

Interoperabilità

Necessità



Fornitore

Gestore

Fruitore

Contributore

Controllore

Pubblica amministrazione

Cittadini

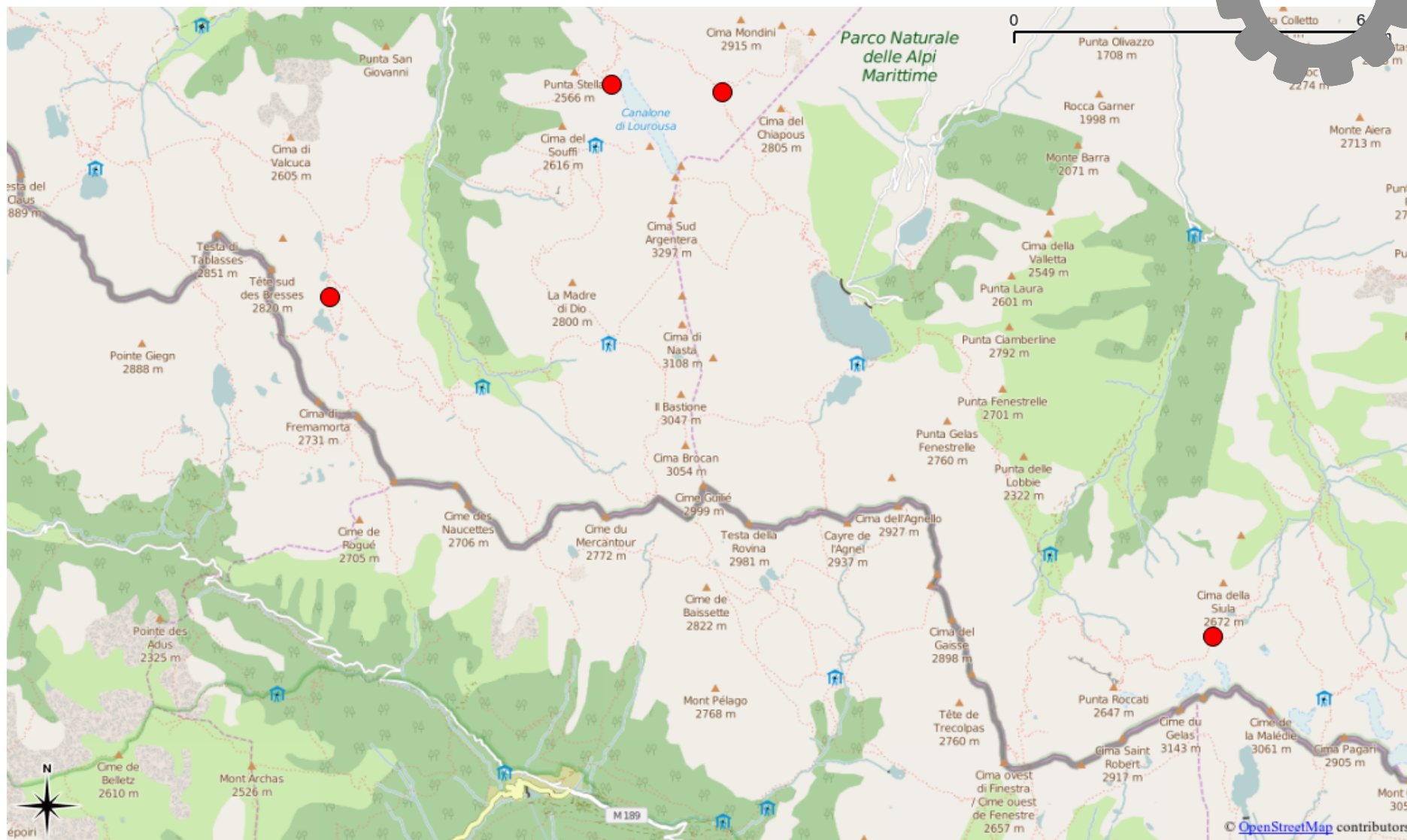
Associazioni di volontari

Aziende del settore





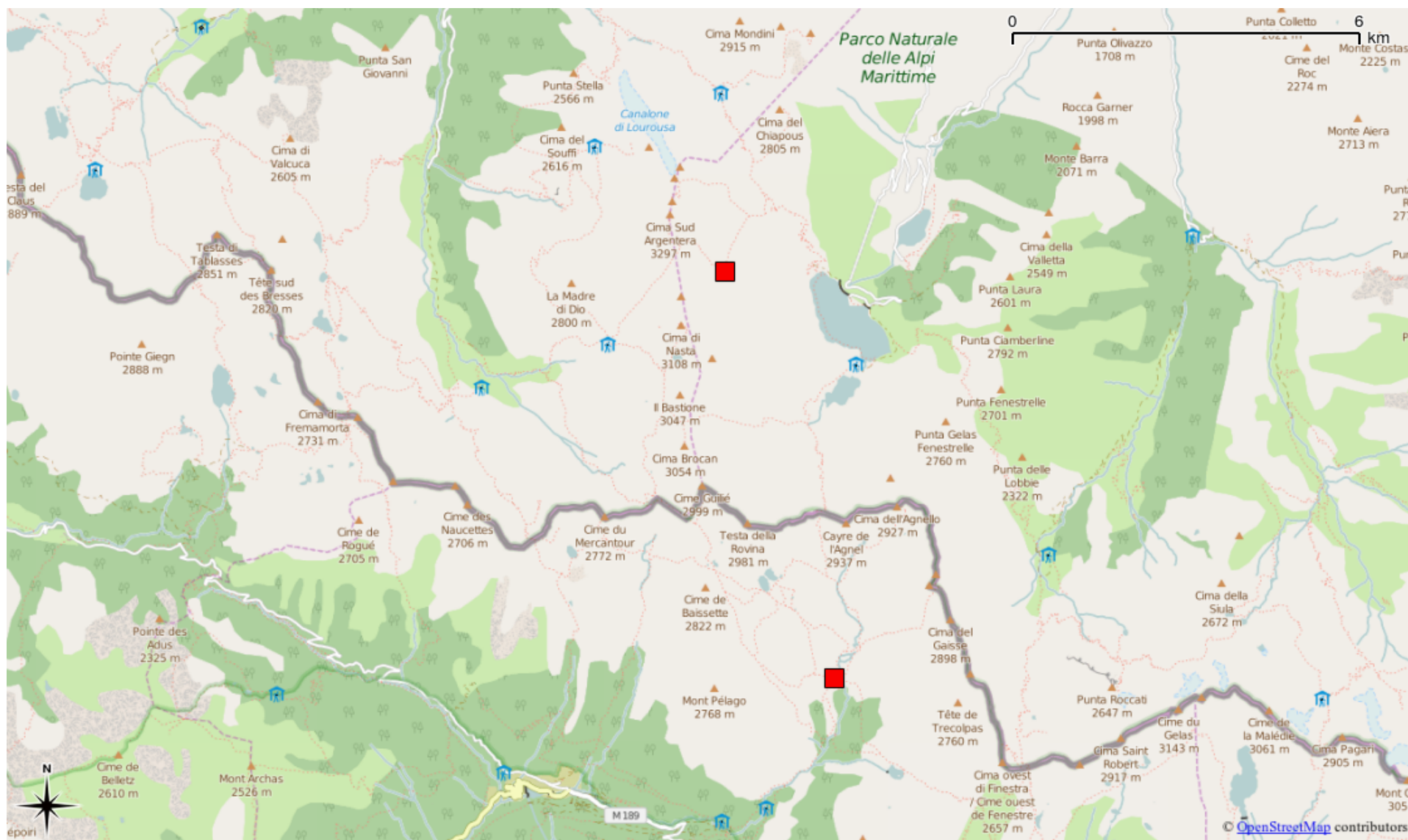
- Overpass API → amenity=shelter (node)



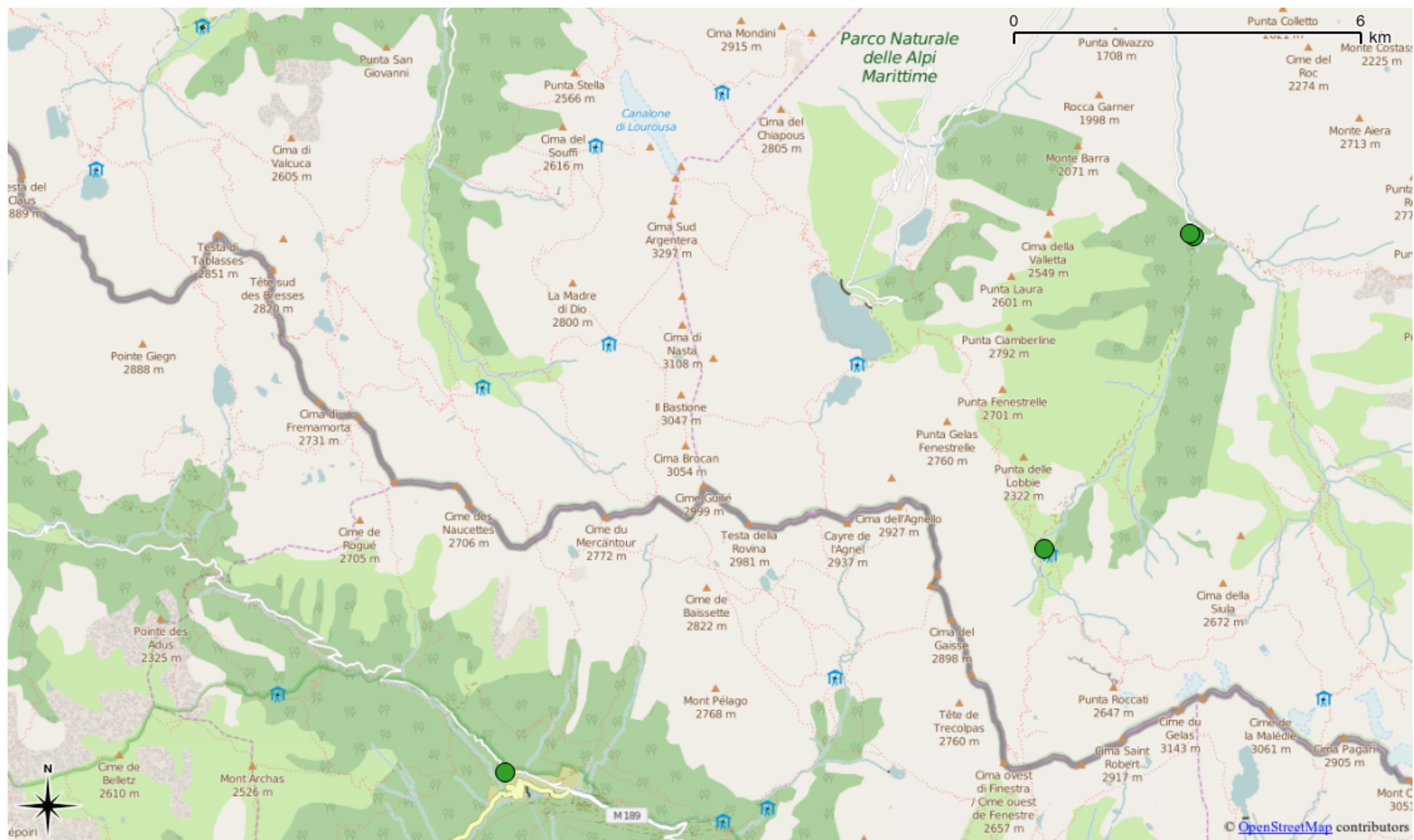




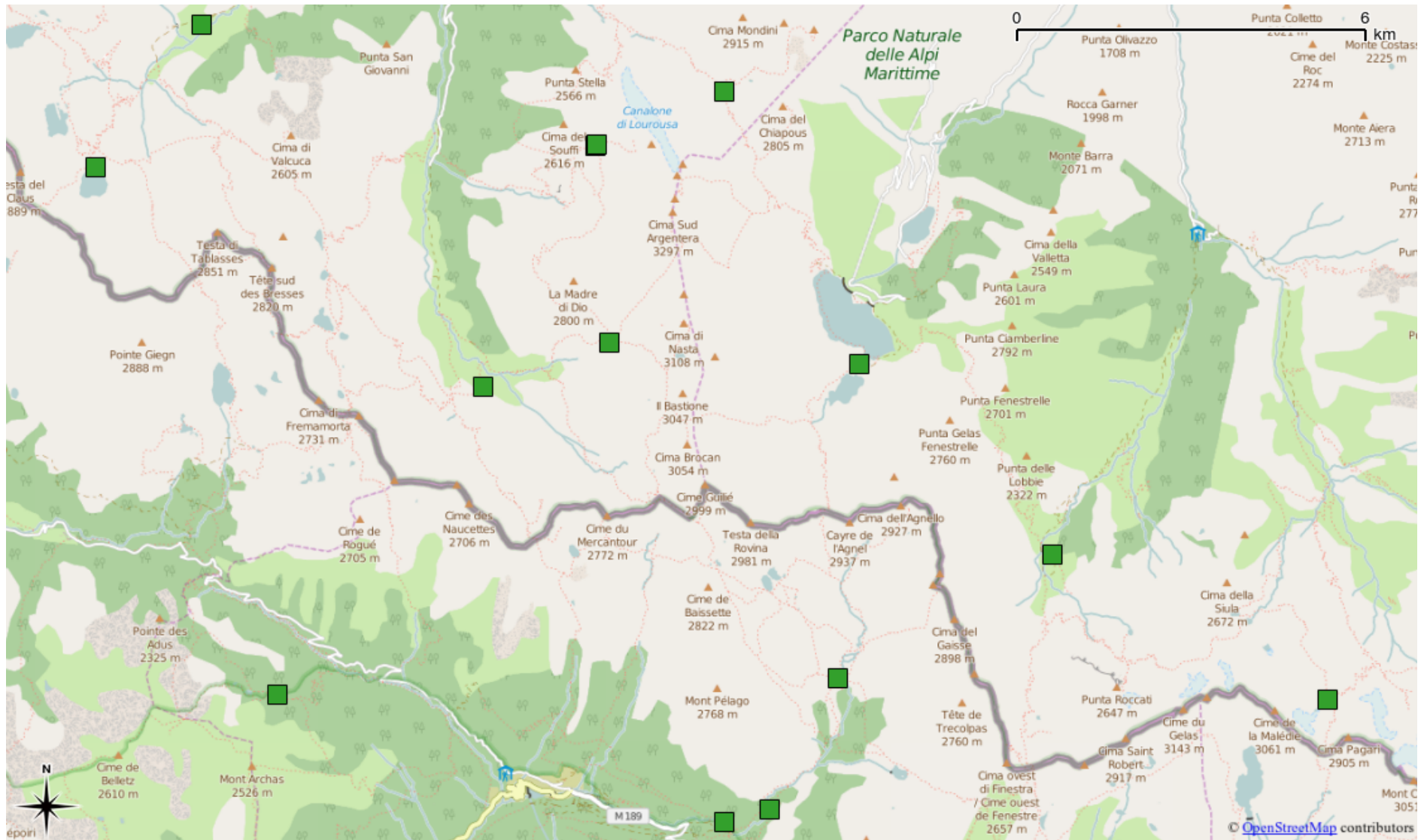
Overpass API → amenity=shelter (way)



- Overpass API → tourism=alpine\_hut (node)



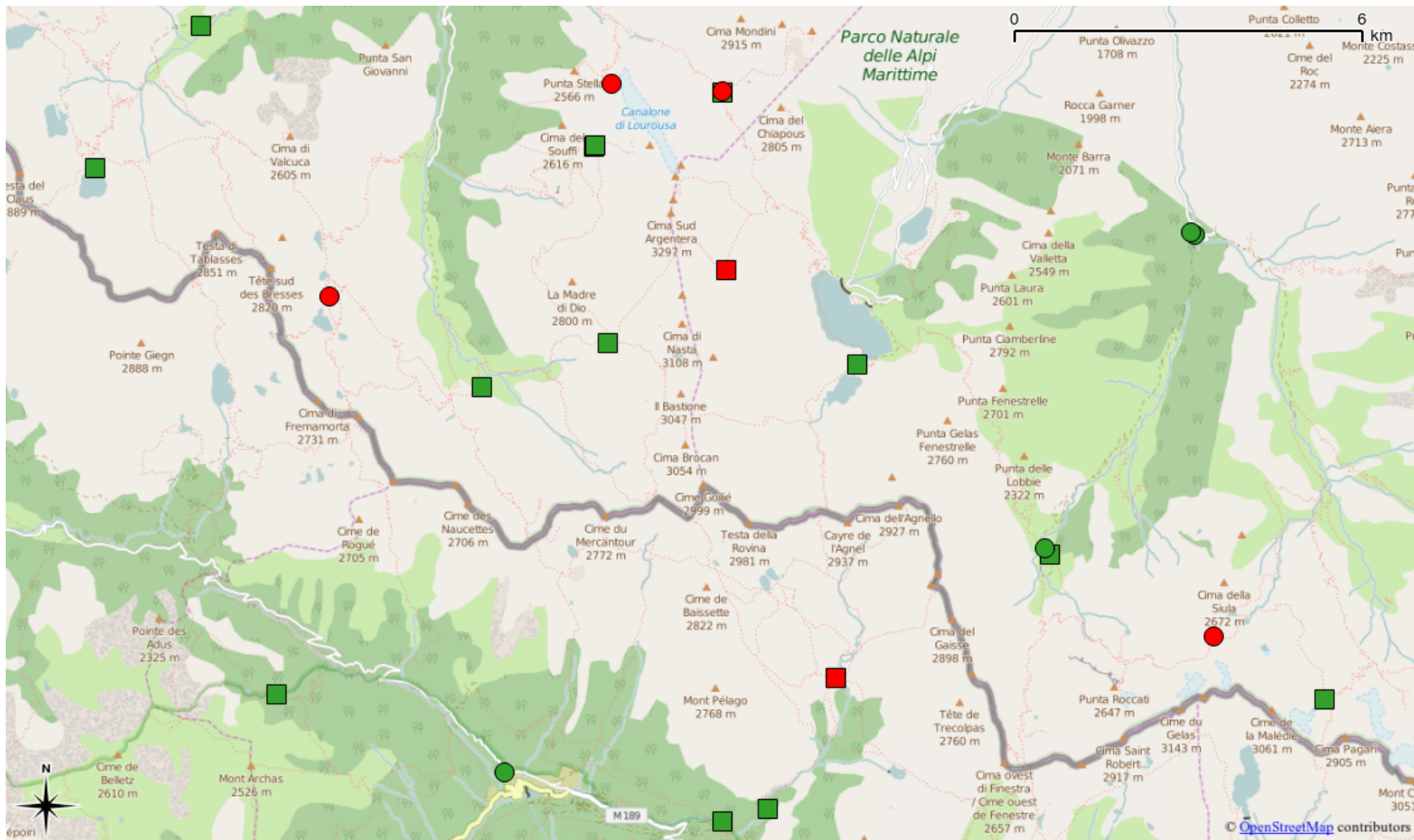
■ Overpass API → tourism=alpine\_hut (way)





## Overpass API complete


- amenity=shelter (node)
- amenity=shelter (way)
- tourism=alpine\_hut (node)
- tourism=alpine\_hut (way)





- 2010 – La Regione Liguria avvia il progetto
- 2010/2014 – Mappatura dei sentieri
- 2015 – Pubblicazione



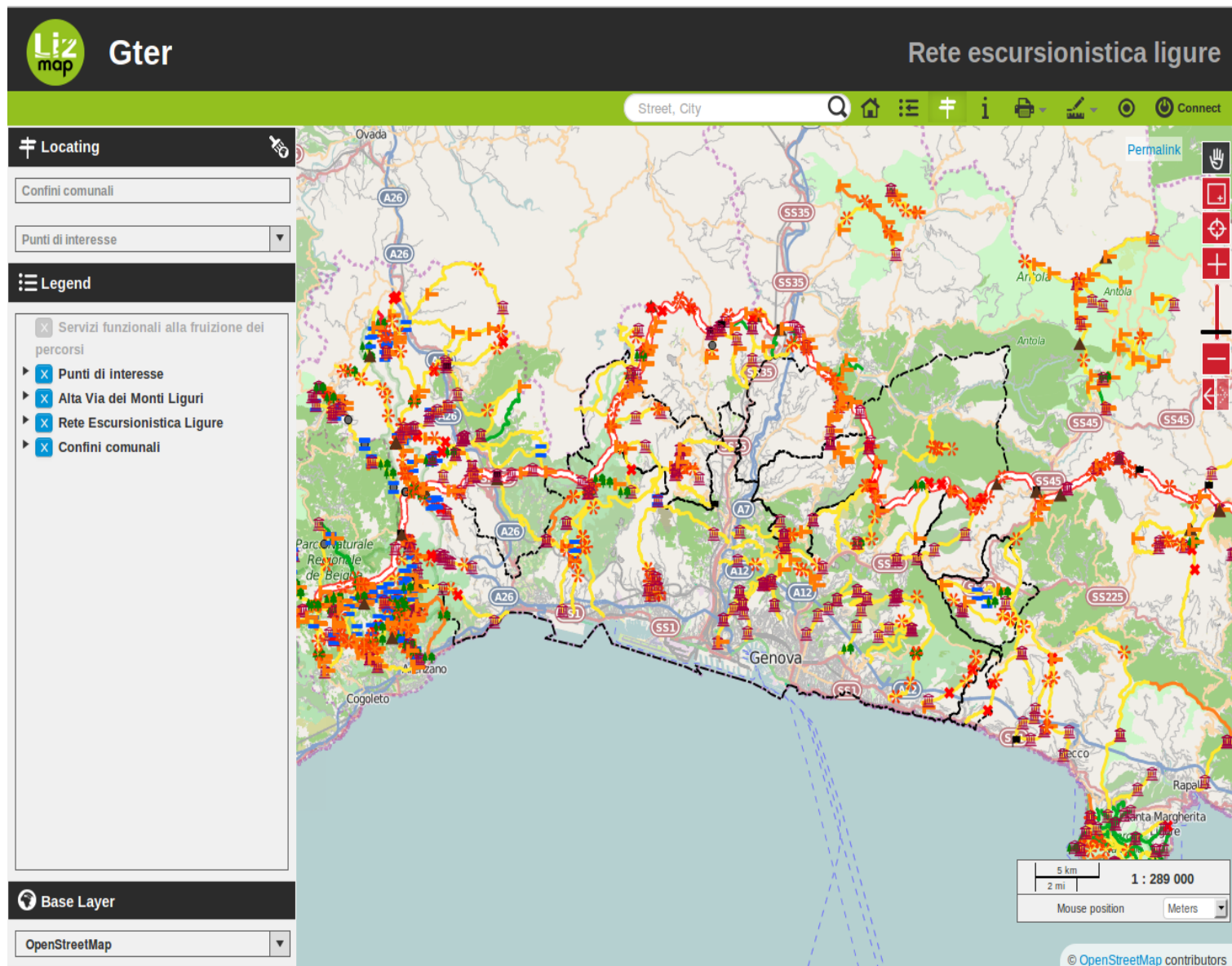


The image shows a screenshot of a map application. A pop-up window titled "Rete Escursionistica Ligure" is displayed over a map. The window contains a table with various attributes of a hiking trail. The map in the background shows a river, a road labeled "SP2", and some green areas representing vegetation. The pop-up window has a close button (X) in the top right corner.

DESC_DIFFI:	Escursionistico (E)
DIFFICOLTA:	2
SENTIERO:	417
Segnavia:	due quadrati rossi
DISLIVELLO:	-404
DISLIVEL_1:	404
TEMPO_RITO:	1:45
TEMPO_ANDA:	2:15
LUNGHEZZA:	6982
OGR_FID:	4529
DESC_FONTE:	Da rilievo GPS
FONTE_DATI:	02
LUNGH_SENT:	6982
NOME SENTI:	Teqlia - Cancelli dell'Avvocato

Grande ricchezza nel contenuto informativo









Ultimi dieci OpenData pubblicati - Regione Liguria - sito ufficiale - Regione Liguria - sito ufficiale - Mozilla Firefox

Ultimi dieci OpenDat... x

www.regione.liguria.it/opendata.html

open data liguria

Most Visited Linux Mint Community Forums Blog News Mappa interattiva 5...

newsletter feed rss mappa help welcome, bienvenido, willkommen, bienvenue

stai navigando per:

- ARGOMENTI
- UFFICI
- UTENTI
- SERVIZI ON-LINE
- ARCHIVI
- OPENDATA

REGIONE LIGURIA

OPEN DATI LIBERI REGIONE LIGURIA

home > OpenData > opendata

Dalla prima pubblicazione i dati Open sono cresciuti, anzi quasi **raddoppiati**. A disposizione degli utenti circa duecento dataset tra cartografia e documenti. Tra i dataset più scaricati i dati cartografici - carta tecnica, uso del suolo, reticolo idrografico e molti altri - seguiti dai dati riguardanti il sociale, nel particolare il terzo settore. Tra le novità segnaliamo la pubblicazione dei **primi dataset di tipo statistico**. Per arricchire sempre più il catalogo segnalateci le applicazioni sviluppate con i dati regionali.

cerca... CERCA

DATASET PER TIPO

- cartografia
- documenti
- banche dati
- statistica

DATASET PER ARGOMENTO

acqua (5) agricoltura (26) agricoltura e allevamento (5) **ambiente (53)** amministrazione trasparente (10) associazioni (9) boschi e foreste (6) censimento 2011 (10) commercio (14) comuni (9) cultura (10) dati elettorali (13) densità (14) distribuzione carburanti (5) **economia (60)** enti locali (27) geologia (40) industria (19) inquinamento (12) **istituzione (77)** mare (14) natura (12) **popolazione (77)** rischio (15) sanità (32) servizio civile (5) sociale (12) società partecipate (9) strutture ricettive (18) **territorio (108)** trasporti (7) turismo (52)

ULTIMI DIECI OPENDATA PUBBLICATI

Feed RSS per: Ultimi dieci OpenData pubblicati

**Consiglio regionale - Provvedimenti organi di indirizzo-politico** documenti

Venerdì 25 Luglio 2014 12:12

Si pubblicano in ottemperanza all'articolo 23 del decreto legislativo 33/2013, gli elenchi dei provvedimenti degli organi di indirizzo-politico del Consiglio regionale Assemblea legislativa della Liguria, in materia di: scelta del contraente per l'affidamento di lavori, forniture e servizi, modalità di...

**Consiglio regionale - Provvedimenti dei dirigenti amministrativi** documenti

Venerdì 25 Luglio 2014 11:03

Si pubblicano, in ottemperanza all'articolo 23 del decreto legislativo 33/2013, gli elenchi dei provvedimenti dei dirigenti del Consiglio regionale Assemblea legislativa della Liguria, in materia di: scelta del contraente per l'affidamento di lavori, forniture e servizi, modalità di selezione accordi...

**Società di Mutuo Soccorso** documenti

Mercoledì 23 Luglio 2014 09:17

Regione ha coordinato:

- Acquisizione
- Divulgazione



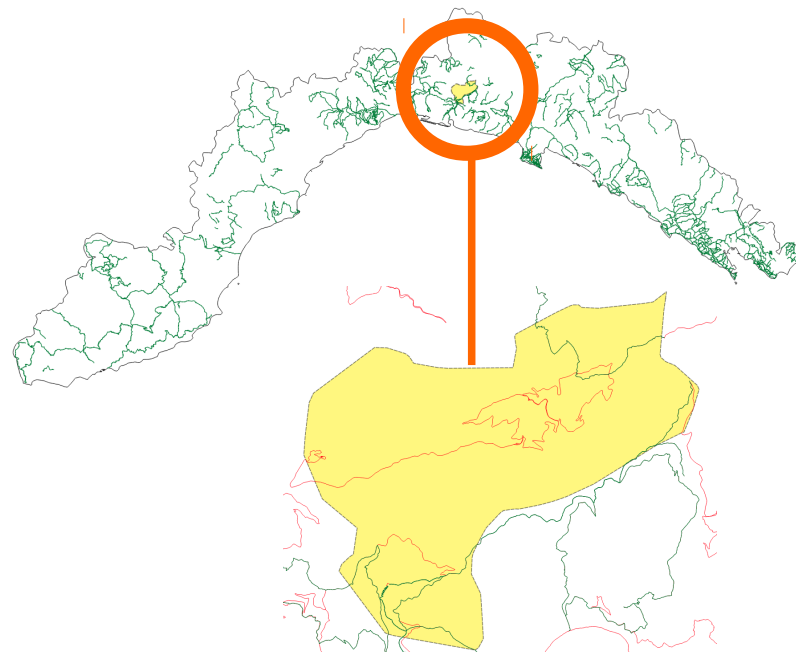


Soprattutto perché offroad si modificano più rapidamente.....



Regione

Comune



Regione → Macro → REL

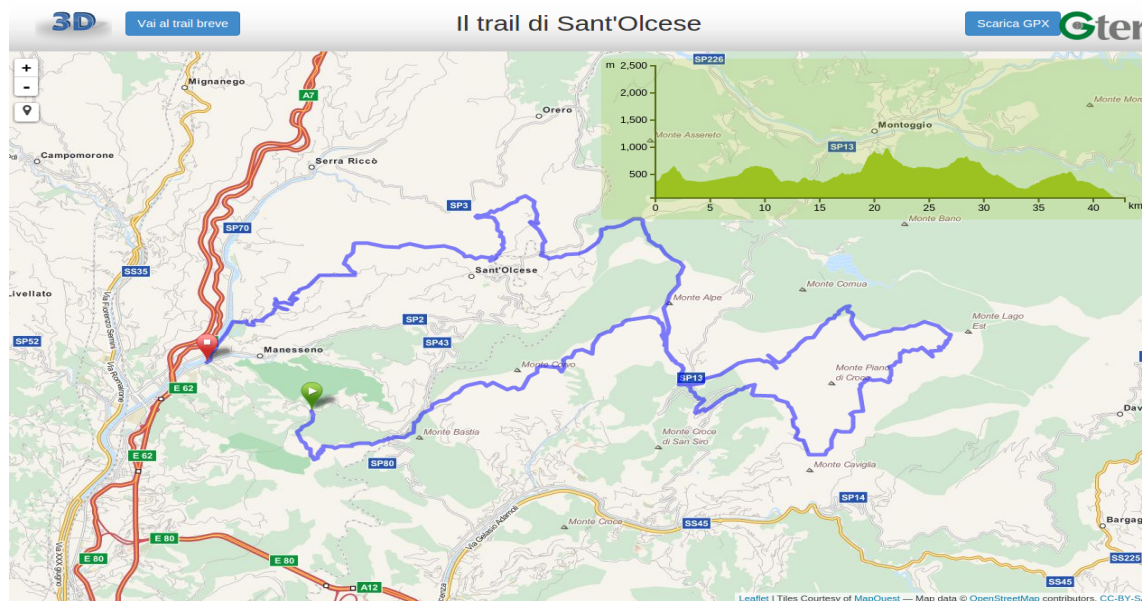
Comune → Micro → Maggiore dettaglio



Completezza e Uniformità



- Trail Running
- Interoperabilità
- Libertà di poter integrare e creare percorsi e tag ad-hoc







Obiettivo:

Rendere fruibili i percorsi per 365 gg/anno

- Segnaletica
- Manutenzione
- Servizi accessori



Libertà

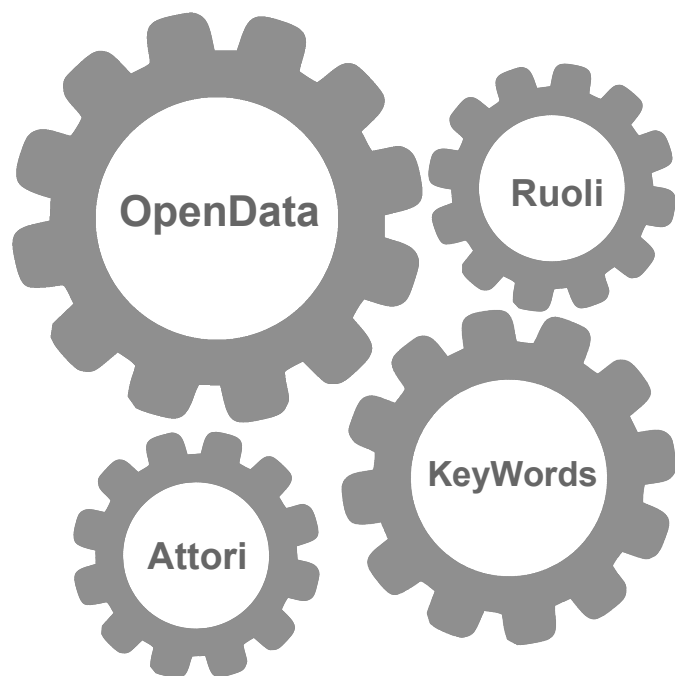
Affidabilità

Opportunità

Complessità

Interoperabilità

Necessità



	Fornitore	Gestore	Fruitore	Contributore	Controllore
Pubblica amministrazione					
Cittadini					
Associazioni di volontari					
Aziende del settore					

# Conclusioni

- Dati geografici usati più o meno da tutti. Si pone la questione dell'affidabilità e dell'aggiornamento
- Il ruolo degli enti cartografici non può più essere (e infatti non è) quello di gestore unico, perché deve fare i conti con difficoltà strutturali che non la rendono il soggetto ideale per un controllo e aggiornamento capillare
- Nella nostra esperienza spesso ci è stato chiesto “ma i dati sono affidabili? “sono certificati?”. E se la risposta non prevede che i dati siano forniti da qualche ente ufficiale....si inizia a storcere il naso.
- Allo stesso modo nella ns. esperienza i dati più affidabili e più “certificati” spesso sono stati quelli che sono controllati da più soggetti.
- Certo gli Open Data geografici non possono trascurare che la qualità del dato è un aspetto richiesto e centrale. La base di utenti ampia è una garanzia di aggiornabilità, ma non sempre fornisce adeguate garanzie di qualità. Sicuramente crea qualche problema di usabilità (complessità DB)

# Conclusioni

- Diverso è parlare di qualità del dato e di qualità dei servizi che si basano su Open Data geografici. Per i secondi è importante anche che ci sia un tramite (azienda del settore) che è in grado di estrarre la grande ricchezza informativa e la qualità delle informazioni, per generare un prodotto di qualità
- Senza Open Data geografici il nostro business sarebbe “zoppo”
- Senza Open Data geografici il lavoro della PA sarebbe “zoppo”.



# Gter

Innovazione  
in Geomatica, Gnss e Gis

tiziano.cosso@gter.it

[www.gter.it](http://www.gter.it)

